



# Willkommen in Russland

Register number at the Federal Agency of Tourism of the Russian Federation: PTO № 001101 Stand: 15.04.2019  
 FORTUNA GmbH • Newskij Pr. 141-17 • 191024 St. Petersburg • Russland Reservierungen: Tel/Fax: 007 (812)7176236; 7177433

## WOLGA FLUSSREISEN – 2020 Fluss-Kreuzfahrtschiff MS „Ivan Bunin“ 4\* Die Wolga Flusskreuzfahrt – eine interessante Flussreise 20 Tage/19 Nächte 24.09. – 13.10.2020 St. Petersburg - Rostow am Don

*Wolga Flussreise – im Land der Zaren findet man den Längsten Fluss Europas – die mächtige Wolga!  
 Klassisches Schiff der anspruchsvollen Mittelklasse, benannt nach dem gleichnamigen russischen Schriftsteller.  
 1933 erhielt Ivan Bunin als erster Russe den Nobelpreis für Literatur.*



### WOLGA REISE – 2020 MS «Ivan Bunin»

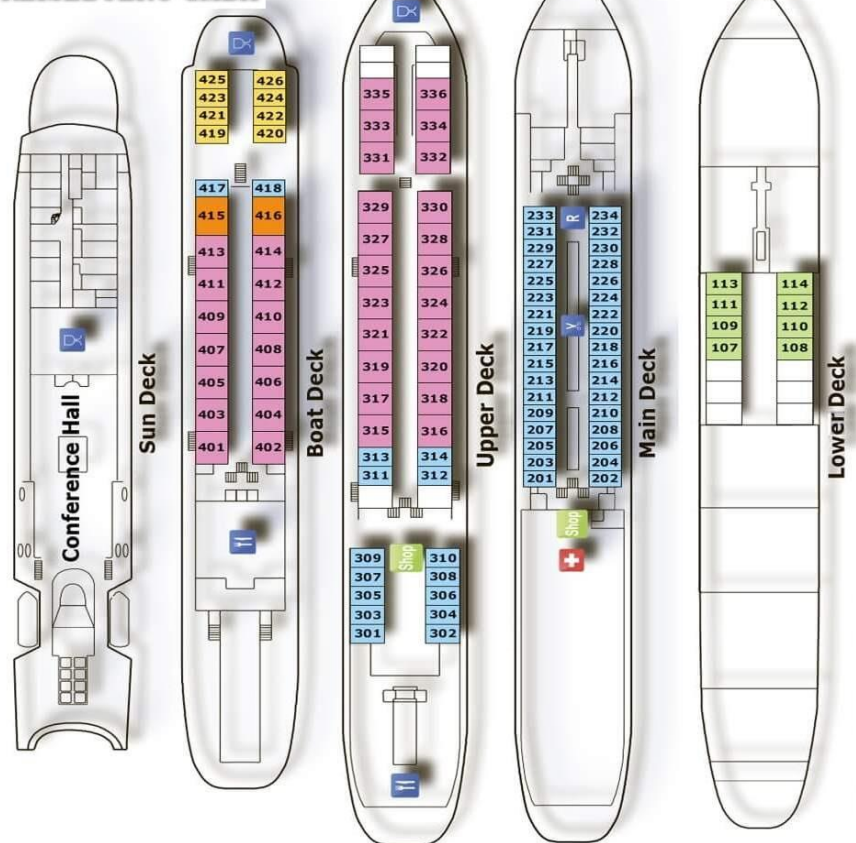
#### M/S «I. BUNIN»

1989 in Deutschland gebaut, Elbe-Werft  
**Renovierung:** 2010 (Russland)  
**Bautyp:** 302  
**Länge:** 129,1 m.  
**Breite:** 16,7 m.  
**Tiefgang:** 2,94 m.  
**Hauptmotoren:** 3 x 736kW.  
**Geschwindigkeit:** 25,5 km/h.  
**Vollklimatisiert**  
**5 Decks:**  
 Unterdeck, Hauptdeck, Mitteldeck,  
 Oberdeck, Bootsdeck/ Sonnendeck  
 Keinen Aufzug und keinen Treppenlift.

**Platzangebot:** 210 Pers.  
**Service:**  
 2 Restaurants, Küche: europäische und russische, 2 Bars – Musikloungue und Aussichtssalon, Bibliothek, Beauty-Salon, Internet, Bügelkammer, Bordshop, Schiffsarzt/Ambulanz, Strom an Bord: 220 V  
 Sauna, Massage (gegen Gebühr).  
**Bordwährung:** Euro / VISA, MasterCard

**Bordsprache:**  
 Deutsch, Englisch, Russisch  
**Kabine-Typ Kabine-Nr. Größe**  
 alle Kabinen mit DU/WC, Safe, Satelliten TV/ Radiokanäle, Kleiderschrank, Klimaanlage.

FORTUNA  
REISEBUERO GMBH



<b>Vierbettkabinen</b>	8	Unterdeck	107 - 114	ca. 11,7 m <sup>2</sup>	Bullaugen
<b>Doppelbettkabinen TWIN:</b>	50	Bootsdeck	417 - 418	ca. 9,0 – 10,0 m <sup>2</sup>	Panorama Fenster
		Oberdeck	301 - 314	ca. 8,0 – 10,0 m <sup>2</sup>	
<b>Einzelbettkabinen Standard SNGL</b>	8	Hauptdeck	201 - 234	ca. 8,6 m <sup>2</sup>	
<b>Junior-Suite:</b>	36	Bootsdeck	419 - 426	ca. 5,7 m <sup>2</sup>	Panorama Fenster
		Oberdeck	315 - 336	ca. 17,3 m <sup>2</sup>	Panorama Fenster
<b>Suite-Luxe Kabinen:</b>	2	Bootsdeck	415 - 416	ca. 27,7 m <sup>2</sup>	Panorama Fenster



**WOLGA FLUSSREISEN – 2020 Fluss-Kreuzfahrtschiff MS „Ivan Bunin“ 4\***  
 Die Wolga Flusskreuzfahrt – eine interessante Flussreise 20 Tage/19 Nächte **24.09. – 13.10.2020**  
**St. Petersburg - Rostow am Don**



**Wolga Flusskreuzfahrt 2020 Russland**

**Flussreise-TERMINE**

Reisetermine 2020		Route	Tage/ Nächte
<b>MAI</b>	29.04 – 17.05.2020	Rostow am Don – Moskau	19/18
<b>SEPTEMBER</b>	24.09 – 13.10.2020	St. Petersburg – Rostow am Don	20/19

**Sankt-Petersburg → Rostow am Don 24.09 – 13.10.2020**

REISE/ TAGE		LOCATION	PROGRAMM
<b>24.09</b>		St. Petersburg	Einschiffung
<b>25.09</b>	23:00	St. Petersburg	Stadtrundfahrt mit dem Bus durch St. Petersburg.
<b>26.09</b>		Mandrogij	Freizeit im Dorf; Traditionelles russisches Schaschlik (Shish Kebab) Picknick;
<b>27.09</b>		Kizhi	Besichtigung des Freilichtmuseums Kizhi, das zum UNESCO Weltkulturerbe gehört.
<b>28.09</b>		Goritsy	Besichtigung der größten Klosterfestung des russischen Nordens, des Kirillo-Beloserski-Klosters; des Ikonen-Museums.
<b>29.09</b>		Jaroslawl	Stadtrundfahrt <i>fakultativ: Ausflug nach Rostov Velikij</i>
<b>30.09</b>		Pljos	Landgang im malerischen Dorf <i>fakultativ: Ausflug nach Suzdal</i>
<b>01.10</b>		Nishnij Nowgorod	Stadtrundfahrt und Besichtigung des Kremls
<b>02.10</b>		Kazan	Stadtrundfahrt mit Besichtigung von Kreml und Moschee
<b>03.10</b>		Uljanowsk	Stadtrundfahrt und Besuch im Lenin-Museum
<b>04.10</b>		Samara	Stadtrundfahrt mit Wolga Promenade
<b>05.10</b>		Saratow	Stadtrundfahrt
<b>06.10</b>		Wolgograd	Stadtrundfahrt mit Mamajew-Hügel (Mamajew-Kurgan)
<b>07.10</b>		Cruising	
<b>08.10</b>		Astrachan	Stadtrundfahrt <i>fakultativ: Ausflug Wolga-Delta</i>
<b>09.10</b>		Cruising	
<b>10.10</b>		Wolgograd	<i>Fakultative Panorama Museum oder Rossoschka</i>
<b>11.10</b>		Cruising	Passage Wolga – Don – Kanal
<b>12.10</b>		Rostow am Don	Stadtrundfahrt und das Asowsche Meer. Kremlbesichtigung mit Kreml-Kathedralen <i>fakultativ: Neujungfrauenkloster</i>
<b>13.10</b>		Rostow am Don	Ausschiffung

Angegebene Ankunft/Abfahrt Zeiten können sich ein wenig unterscheiden.  
 Vor reise und Reiseverlängerung im Hotel bieten wir nach Anfrage gerne an.  
**Erleben Sie Ihre Flusskreuzfahrt durch Russland mit „FORTUNA“!**



# Willkommen in Russland

Register number at the Federal Agency of Tourism of the Russian Federation: PTO № 001101 Stand: 15.04.2019  
 FORTUNA GmbH • Newskij Pr. 141-17 • 191024 St. Petersburg • Russland Reservierungen: Tel/Fax: 007 (812)7176236; 7177433

## WOLGA FLUSSREISEN – 2020 Fluss-Kreuzfahrtschiff MS „Ivan Bunin“ 4\* Die Wolga Flusskreuzfahrt – eine interessante Flussreise 20 Tage/19 Nächte **24.09. – 13.10.2020** **St. Petersburg - Rostow am Don**

### Flussreise-PREISE pro Person in EUR

Kabine / Deck	Kabinen №	Gesamtpreis p. Person €	
		19 x Nächte	
Unterdeck / Standard 4-Bett	107 – 114	1415,-	
Hauptdeck / Standard TWIN	201 – 234	1725,-	
Oberdeck / Standard TWIN	301 – 314	1825,-	
Bootsdeck / Standard SNGL	419 – 426	2780,-	
Oberdeck / Junior Suite	315 – 336	2970,-	
Bootsdeck / Junior Suite	401 – 414	3060,-	
Bootsdeck / LUX	415 – 416	3350,-	
Hafengebühr		72,-	
Bei der Gruppe mit min 30 Pers. sind		die 31. Person - FOC.	
Spezifische Kabinennummer -		ab 50 Euro pro Kreuzfahrt pro Person	

- Einzelbenutzung - Zuschlag: 72% vom Preis in Doppelkabine; Flüge bieten wir nach Anfrage an.
- Einige Dienstleistungen oder Einrichtungen sind gegen Gebühr;
- Vor- und Nachprogramm (bei der Unterbringung in den Hotels Rostow am Don und in Moskau) – nach Anfrage;
- Einige Kabinen gleicher Kategorie können sich von der Größe ein wenig unterscheiden;
- Die Kabinen auf dem Unterdeck haben Bullaugen, alle anderen Kabinen haben große Fenster zum Öffnen;
- Komfortable großzügige Nichtraucher- Kabinen.

### Eingeschlossene Leistungen während der Wolga Flusskreuzfahrt (s. Preise in der Kabinenkategorie-Tabelle):

- Unterbringung in der gebuchten Außenkabinen mit großen Panorama-Fenstern (Bullaugen) ausgestattet mit DU/WC, Klimaanlage und Bordradio;
- Vollpension (Frühstück, Mittagessen und Abendessen) in den Schiffsrestaurants, beginnend mit Abendessen am Einschiffungstag und endend mit Frühstück am Ausschiffungstag;
- Stadtbesichtigung in jedem Hafen, internationaler Bordreiseleiter;
- Captain's welcome Cocktail & Gala-Abschiedsdinner an Bord;
- Transfers für Gruppen (min. 20 Pers. pro Abflughafen in RUS) bei An – und Abreise; Gepäckträger am Schiff;
- Insolvenzversicherung; Lektoren, Bordprogramme, Russischunterricht an Bord;
- Unterhaltungs- und Musik-Programme an Bord, täglich Aerobic; Führung an der Kapitänsbrücke;
- Bügelkammer, Wäschereiservice, Großflächiges Sonnendeck mit Sitzgruppen und Liegen;
- Schiffsarzt, Ambulanz, Internet in Panorama-Bar;
- Tanzabende, oft mit Live-Musik, Auswahl an Gesellschaftsspielen;
- Regionale Veranstaltungen, wie Folkloredarbietungen, Vorträge über Land und Leute.

### Nicht eingeschlossene Leistungen während Flusskreuzfahrt:

- Flüge ab bis EU, Private Transfers, Gepäckträger am Flughafen. Visabesorgung- und Gebühren. Einzelkabinenzuschlag; Reiserücktrittskostenversicherung, Auslandsrankenversicherung. Trinkgelder, weitere Mahlzeiten und Aktivitäten. Ausflüge, die im Programm nicht vorgesehen sind; Alkoholische Getränke;
- Rabatte können nicht kombiniert oder summiert werden.

**Zahlungsbedingungen:** Eine nicht erstattbare Anzahlung von 10% ist nach der Bestätigung der Buchung erforderlich. 35 Tage vor Reisebeginn: Endmeldung mit Rechnungsstellung, Überweisung von 90% des Gesamtbetrages.

### Stornobedingungen:

bis 90 Tage – 10% (nicht erstattbare Anzahlung); 90 – 61 Tage – 25% des Reisepreises;  
 60 – 29 Tage – 50% des Reisepreises; 30 – 08 Tage – 75% des Reisepr.; 07 Tage & no-show – 100% des Reisepreises;

### REISEPAPIERE UND IMPFUNGEN

Für die Einreise nach Russland benötigen EU Staatsbürger einen gültigen Reisepass sowie ein Visum. Für Staatsbürger anderer Länder können abweichende Bestimmungen und Gebühren gelten. Die Reisepässe sollen mindestens 6 Monate nach dem Ende der Reise hinaus gültig sein und mindestens eine freie Seite enthalten.

Wir sind Ihnen bei der Visabesorgung gerne behilflich. Es sind keine Impfungen vorgeschrieben.

**KLIMA:** Die Tagestemperaturen im Frühling und Herbst liegen tagsüber bei ca. +20 Grad. In der Nacht kühlen die Temperaturen auf ca. 12 Grad ab.

**Bewertungen unserer Teilnehmer** über uns im Gästebuch: <https://reisennachrussland.com/about/gaestebuch/>



## Willkommen in Russland

Register number at the Federal Agency of Tourism of the Russian Federation: PTO № 001101

Stand: 15.04.2019

FORTUNA GmbH • Newskij Pr. 141-17 • 191024 St. Petersburg • Russland Reservierungen: Tel/Fax: 007 (812)7176236; 7177433

### WOLGA FLUSSREISEN – 2020 Fluss-Kreuzfahrtschiff MS „Ivan Bunin“ 4\*

Die Wolga Flusskreuzfahrt – eine interessante Flussreise 20 Tage/19 Nächte **24.09. – 13.10.2020**

**St. Petersburg - Rostow am Don**

Die Wolga:

sie ist der Längste Fluss Europas – ca. 3.500 km. Ihr Ursprung liegt in den zentral Waldaihöhen fließt durch den europäischen Teil Russlands und sie mündet ins Kaspische Meer.

Auf der Wolga Flusskreuzfahrt besuchen Sie die wichtigste und interessanteste Städte:

**Moskau** – die russische Hauptstadt mit Moskauer Kreml und der Rote Platz.

**Uglitsch** – Stadt des Goldenen Rings.

**Jaroslavl** – mit der Christi-Verklärungs-Kathedrale seit 2005 gehört zum UNESCO-Weltkulturerbe.

**Kasan** – Hauptstadt der Tataren über 1000 Jahre alte Stadt mit Kreml und mächtige Moschee.

**Nischnij Nowgorod** – eine prunkvolle historische Altstadt mit dem 500 Jahre alten Kreml.

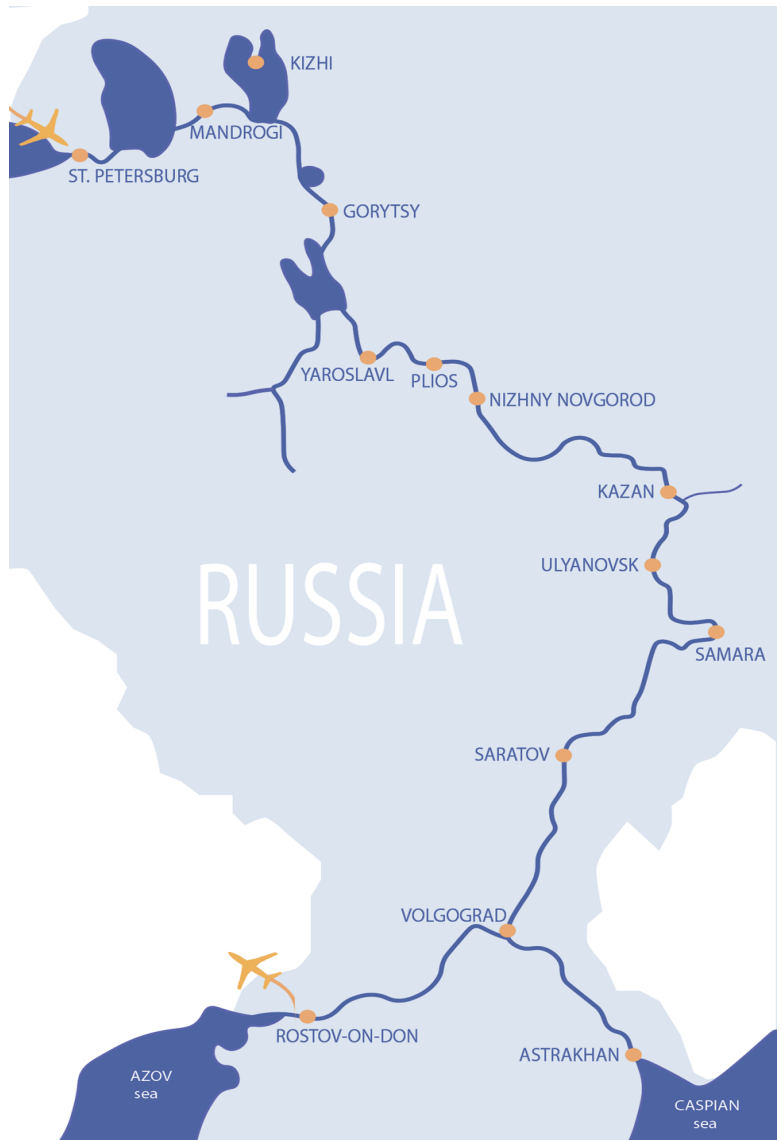
**Samara** – ist sehr bekannt mit fast 50 km langen Wolga Strandes und „Stalin Bunker“.

**Saratow** – Stadt der Wolgadeutschen.

**Wolgograd**, ehemals Stalingrad – Architektur der Stadt steht ganz im Zeichen des Spats Stalinismus, hauptsehenswert ist die Gedenkstätte der Schlacht von Stalingrad auf dem Mamajew-Hügel.

**Rostow am Don** – das Tor zum Kaukasus ist die südlichste Millionenstadt Russlands.

**Wolga-Don Kanal** – 101 km lang. Eine Verbindung zwischen dem Kaspischen und dem Schwarzen Meer, wurde im Juli 1952 als Lenin-Kanal feierlich eingeweiht. Dankbar seine neuen Schleusen wird das Schiff 88 Höhenmeter überwunden.

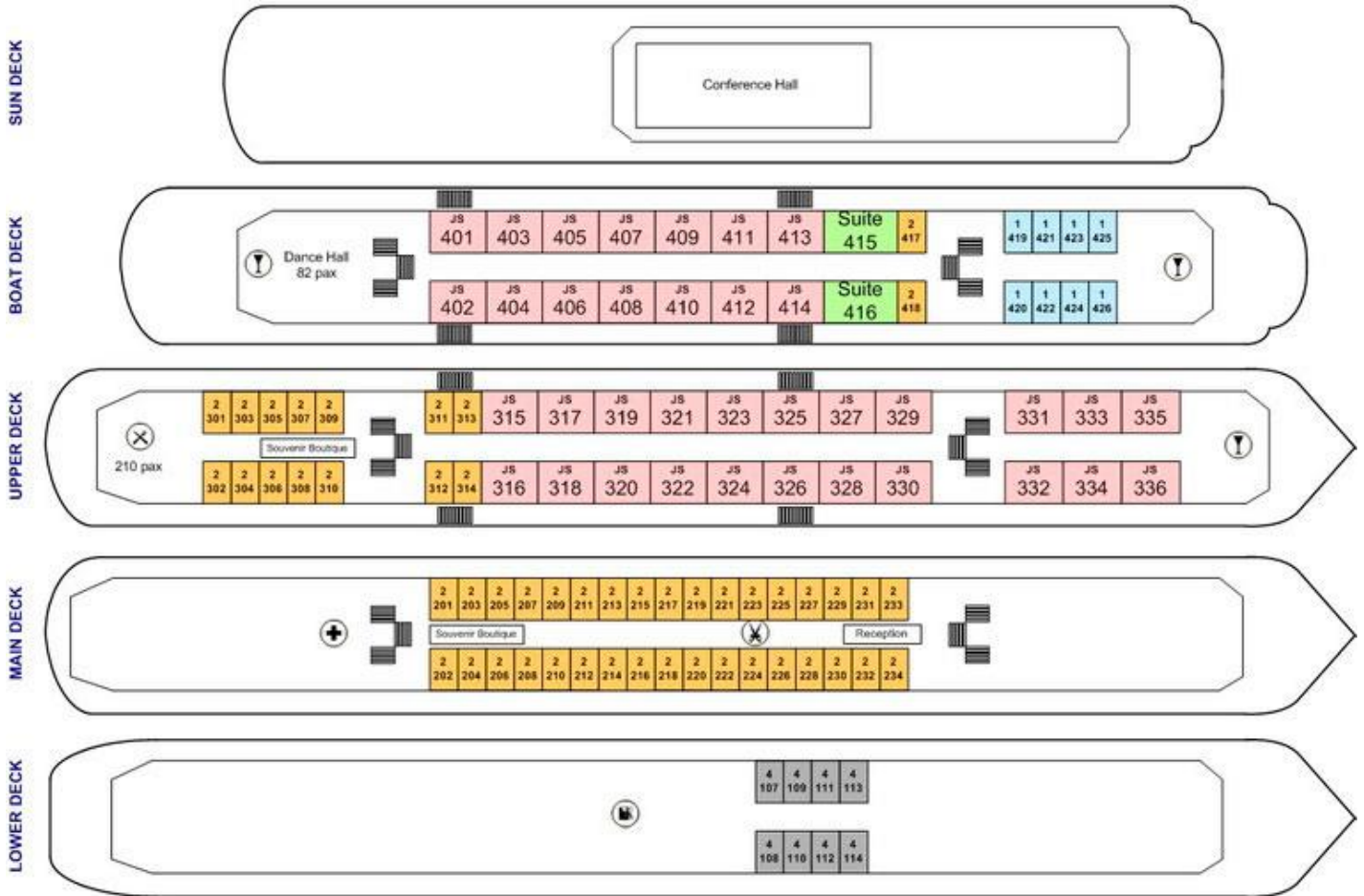




# Willkommen in Russland

Register number at the Federal Agency of Tourism of the Russian Federation: PTO № 001101 Stand: 15.04.2019  
 FORTUNA GmbH • Newskij Pr. 141-17 • 191024 St. Petersburg • Russland Reservierungen: Tel/Fax: 007 (812)7176236; 7177433

## WOLGA FLUSSREISEN – 2020 Fluss-Kreuzfahrtschiff MS „Ivan Bunin“ 4\* Die Wolga Flusskreuzfahrt – eine interessante Flussreise 20 Tage/19 Nächte 24.09. – 13.10.2020 St. Petersburg - Rostow am Don



- |  |               |  |              |
|--|---------------|--|--------------|
|  | Single cabins |  | Bar          |
|  | Twin cabins   |  | Restaurant   |
|  | Quad cabins   |  | Reading hall |
|  | Junior suites |  | Doctor       |
|  | Suites        |  | Beauty salon |
|  |               |  | Sauna        |





## Willkommen in Russland

Register number at the Federal Agency of Tourism of the Russian Federation: PTO № 001101

Stand: 15.04.2019

FORTUNA GmbH • Newskij Pr. 141-17 • 191024 St. Petersburg • Russland Reservierungen: Tel/Fax: 007 (812)7176236; 7177433

### **WOLGA FLUSSREISEN – 2020 Fluss-Kreuzfahrtschiff MS „Ivan Bunin“ 4\***

Die Wolga Flusskreuzfahrt – eine interessante Flussreise 20 Tage/19 Nächte **24.09. – 13.10.2020**

#### **St. Petersburg - Rostow am Don**

#### **SNGL Bootsdeck /Standard 419 – 426/ ca. 5,7 m<sup>2</sup> Panorama Fenster**

Alle Kabinen liegen außen und haben große Fenster zum Öffnen. Dusche/WC, Klimaanlage/Heizung, Minikühlschrank, SAT-TV mit Flachbildschirm/Radiokanal, Safe, Stromspannung 220 V Wechselstrom.



#### **Doppelbettkabinen TWIN: Bootsdeck 417 – 418 / ca. 9,0 - 10,0 m<sup>2</sup> Panorama Fenster**

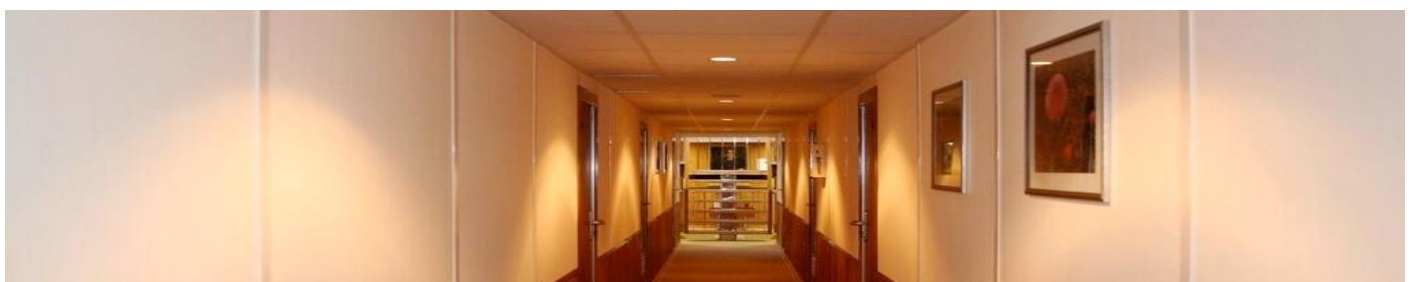
Alle Kabinen liegen außen und haben große Fenster zum Öffnen. Dusche/WC, Klimaanlage/Heizung, Minikühlschrank, SAT-TV mit Flachbildschirm/Radiokanal, Safe, Stromspannung 220 V Wechselstrom.



#### **Doppelbettkabinen TWIN:**

#### **Oberdeck 201 – 234 / ca. 8,0 – 10,0 m<sup>2</sup> / Hauptdeck 201 – 234 ca. 8,6 m<sup>2</sup> Panorama Fenster**

Alle Kabinen liegen außen und haben große Fenster zum Öffnen. Dusche/WC, Klimaanlage/Heizung, Minikühlschrank, SAT-TV mit Flachbildschirm/Radiokanal, Safe, Stromspannung 220 V Wechselstrom.





**WOLGA FLUSSREISEN – 2020 Fluss-Kreuzfahrtschiff MS „Ivan Bunin“ 4\***  
Die Wolga Flusskreuzfahrt – eine interessante Flussreise 20 Tage/19 Nächte **24.09. – 13.10.2020**  
**St. Petersburg - Rostow am Don**

**Vierbettkabinen**

**Unterdeck 107 - 114 / ca. 11,7 m<sup>2</sup> Bullaugen**

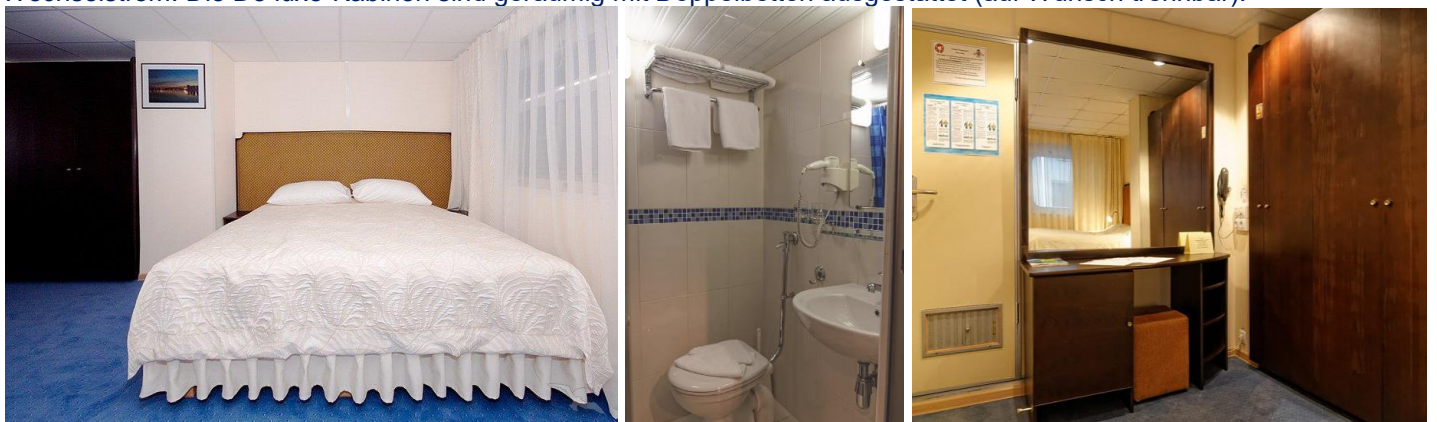
Alle Kabinen liegen außen und haben Bullaugen, die nicht zu öffnen sind. Dusche/WC, Klimaanlage/Heizung, Minikühlschrank, SAT-TV mit Flachbildschirm/Radiokanal, Safe, Stromspannung 220 V Wechselstrom.



**Junior-Suite:**

**Bootsdeck 401 - 414 / Oberdeck 315 - 336 / ca. 17,3 m<sup>2</sup> Panorama Fenster**

Alle Kabinen liegen außen und haben große Fenster zum Öffnen. Dusche/WC (Badezimmer in 2010 komplett erneuert), Klimaanlage/Heizung, Minikühlschrank, SAT-TV mit Flachbildschirm/Radiokanal, Safe, Föhn, Stromspannung 220 V Wechselstrom. Die Deluxe-Kabinen sind geräumig mit Doppelbetten ausgestattet (auf Wunsch trennbar).



**Suite-Luxe Kabinen:**

**Bootsdeck 415 – 416 / ca. 27,7 m<sup>2</sup> Panorama Fenster**

Alle Kabinen liegen außen und haben große Fenster zum Öffnen. Badewanne/WC, Klimaanlage/Heizung, Minikühlschrank, SAT-TV mit Flachbildschirm/Radiokanal, Safe, Föhn, Stromspannung 220 V Wechselstrom. Die Suiten sind geräumig mit Doppelbetten ausgestattet (nicht trennbar), sie verfügen zusätzlich über einen separaten Wohnraum.





# Willkommen in Russland

Register number at the Federal Agency of Tourism of the Russian Federation: PTO № 001101  
FORTUNA GmbH • Newskij Pr. 141-17 • 191024 St. Petersburg • Russland Reservierungen: Tel/Fax: 007 (812)7176236; 7177433

Stand: 15.04.2019

## **WOLGA FLUSSREISEN – 2020 Fluss-Kreuzfahrtschiff MS „Ivan Bunin“ 4\*** Die Wolga Flusskreuzfahrt – eine interessante Flussreise 20 Tage/19 Nächte **24.09. – 13.10.2020** **St. Petersburg - Rostow am Don**

