



# Willkommen in Russland

FORTUNA GmbH • Newskij Pr. 141 • 191024 St. Petersburg • Russland  
Reservierung: Telefon: 007(812)7176236 Fax: 007 (812) 7177028

Stand: 28.03.2018

## Zum Nordpol mit dem Atomeisbrecher „50 Let Pobedy“ 2018 – 2019

*Im August 1977 erreichte die Atomeisbrecher «Arktis» zum ersten Mal in der Geschichte der Seefahrt den Nordpol..*

### Expedition zum Nordpol mit dem stärksten Atomeisbrecher der Welt!

Die Reise zum Nordpol mit dem Atomeisbrecher bietet eine einzigartige Möglichkeit, das mystische Franz-Josef-Land zu besuchen, Eisbären und Wallrösser, Brutkolonien und Wale, Polarblumen, Eisberge und andere Naturschätze zu sehen. Die Kreuzfahrt zum Nordpol ist eine Chance, das Geheimnisvolle zu berühren, eine andere raue Schönheit unseres Planeten zu entdecken, die arktische Luft einzusatmen und sich dabei wie ein echter Abenteurer zu fühlen!

Während der Nordpolreise erwartet Sie ein umfangreiches und abwechslungsreiches Programm: informative Vorträge über die Flora und Fauna der Arktis, Grillfest auf dem meterdicken Eis, Schwimmen im Nordpolarmeer, Einblick in die Arbeit des Maschinenraums des Eisbrechers. Und das Wichtigste vor allem ist, dass Sie dabei den Nordpol und den größten Atomeisbrecher der Welt, der meterdicke Eisschollen bricht, und ein unübertroffenes Panorama vom Helikopter genießen. Begeben Sie sich auf eine Entdeckungstour zu den entfernten Erdwinkeln, deren Geheimnisse mit Eis und Schnee bedeckt sind.



Folgende Reisetermine stehen zur Verfügung:

Beginn	Ende	Reisedaten / Termine	
08.07.2018	20.07.2018	2018	13 Tage / 12 Nächte
19.07.2018	31.07.2018		
30.07.2018	11.08.2018		
07.07.2019	19.07.2019	2019	13 Tage / 12 Nächte
18.07.2019	30.07.2019		
29.07.2019	10.08.2019		

### PREISE pro Person in die Doppelkabine - Kreuzfahrt zum Nordpol

Kabinenkategorie	Anzahl	Groß	Deck	2018 Preis \$ / RUB	2019 Frühbucher Preis mit Ermäßigung
Standard-Zweibettkabine	46	14 m <sup>2</sup>	Baka	28 695 / 1 684 485	29 995 / 1 760 799 28 495 / 1 672 745
Mini Suite	6	21 m <sup>2</sup>	1 Brücke	32 795 / 1 925 168	32 795 / 1 925 168 31 155 / 1 828 895
Junior Suite		24 m <sup>2</sup>	1 Brücke	39 995 / 2 347 830	39 995 / 2 347 830 37 995 / 2 230 424
Grand Suite		27 m <sup>2</sup>	1 Brücke	40 995 / 2 406 534	40 995 / 2 406 534 38 945 / 2 286 192
Suite „Victory“		28 m <sup>2</sup>	3 Brücken	44 095 / 2 588 513	44 095 / 2 588 513 41 890 / 2 459 073
Suite „Arktika“		33 m <sup>2</sup>	1 Brücke	45 095 / 2 647 216	45 095 / 2 647 216 42 840 / 2 514 841

Der Preis ist für einen Platz in der Kabine. Die Einzelbelegung ist doppelt teuer.

Hinweis: 1/2 Damen- oder Herren-Standardkabine ist buchbar!



## Willkommen in Russland

FORTUNA GmbH • Newskij Pr. 141 • 191024 St. Petersburg • Russland  
Reservierung: Telefon: 007(812)7176236 Fax: 007 (812) 7177028

Stand: 28.03.2018

### Zum Nordpol mit dem Atomeisbrecher „50 Let Pobedy“ 2018 – 2019



#### Im Preis eingeschlossene Leistungen:

- Die Reise auf dem Atomeisbrecher „50 Let Pobedy“ laut Programm in der gebuchten Kabinenkategorie;
- 1x Übernachtung inkl. Frühstück in Murmansk im Hotel Azimut o.ä.;
- 11 Nächte Expeditions-Kreuzfahrt inkl. Vollpension;
- Gruppentransfers vor und nach der Schifffahrt;
- Alle geplanten Landausflüge und Ausflüge mit dem Hubschrauber (wetterbedingt);
- Vorträge russischer und ausländischer Naturforscher, Begleitung von erfahrenen Reiseleitern;
- Verpflegung an Bord (Vollpension, am Nachmittag wird Gebäck angeboten);  
Kaffeestation, leichte Snacks, Trinkwasser 24 Stunden;
- Kostenlose Leih-Gummistiefel an Bord;
- In den Kabinen: Bademantel und Haartrockner;
- Eine wind- und wasserfeste Jacke;
- Verschiedene technische Ausgaben und Hafengebühren;
- Reiseversicherung (100 000,- EUR Deckung, einschließlich des Unfall- und Rücktransports).

#### Im Preis nicht eingeschlossenen Leistungen:

- Reisepass- und Visagebühren (2-fache Einreise) ;
- Verpflegung an Land; Reisegepäckversicherung, Reiserücktrittversicherung;
- Obligatorische Auslandskrankenversicherung inkl. Luftrettung;
- Gebühren für das Übergepäck; Trinkgelder am Ende der Reise;
- Telekommunikationsdienstleistungen an Bord, Wäscheservice;
- Ballonfahrt über dem Nordpol;
- Getränke in der Bar, persönliche Ausgaben.

#### REISEPAPIERE UND IMPFUNGEN:

Gültiger Reisepass und Visum erforderlich. Es sind keine Impfungen vorgeschrieben.

Die Anzahlung 20% - 90 Tage vor Reisebeginn 100%

#### Rücktrittspauschalen

- \* bis 90 Tage vor Reisebeginn gebührenfrei; \* 89.bis 68.Tag vor Reisebeginn 20% des Grundpaketpreises;
- \* 67.bis 51.Tag vor Reisebeginn 40% des Grundpaketpreises; \* 50.bis 21.Tag vor Reisebeginn 80%;
- \* ab 20.Tage vor Reisebeginn sowie bei Nichtantritt der Reise 90% des Grundpaketpreises.

Für die Einreise nach Russland benötigen EU Staatsbürger einen gültigen Reisepass sowie ein Visum. Für Staatsbürger anderer Länder können abweichende Bestimmungen und Gebühren gelten. Wir sind Ihnen bei der Visabesorgung gerne behilflich. Wir behalten uns vor, die Reihenfolge der Besichtigungspunkte auf Grund begrenzter Kapazitäten oder anderweitiger, kurzfristiger Änderungen auch einmal zu ändern.

Expeditions-Polarkreuzfahrten sind extrem *abhängig* von Eis- und Wetterbedingungen. Der genaue Reiseverlauf sowie der detaillierte Zeitplan entscheiden sich entsprechend von Tag zu Tag erst direkt vor Ort. Ihr erfahrenes Expeditionsteam wird gemeinsam mit der Crew *des Eisbrechers* das Beste aus jedem Tag *für* Sie heraus holen!

**Klima:** Die Tagestemperaturen am Nordpol liegen tagsüber bei ca.: - 0 Grad. Polar Tag am Nordpol dauert I rund 186. Tage. Der Polar Tag umfasst den ganzen Sommer, den größten Teil des Frühlings und ein kleines Stück des Herbstes.

**Zum Nordpol mit dem Atomeisbrecher „50 Let Pobedy“ 2018 – 2019**

**Dauer: 13 Tage / Reiseverlauf**

**1. Tag – Hinflug nach Murmansk / Russland**

Nach Ihrer Anreise über Moskau/ Helsinki startet die Nord-Tour mit einer Übernachtung in Murmansk/ Russland. Bestimmt werden Sie dort schon den einen- oder anderen, weiteren Teilnehmer Ihres Nordpol Abenteuers kennen lernen.

**2. Tag – Murmansk, Einschiffung**

Nach einer erholsamen Nacht in Murmansk geht es am nächsten Nachmittag im Anschluss an die üblichen Einreiseformalitäten im organisierten Gruppentransfer zum Hafen von Murmansk, dem Heimathafen der russischen Eisbrecher flotte und nach notwendiger Sicherheitskontrolle gehen Sie an Bord des Atomeisbrechers „50 Let Pobedy“ (50. Jahrestag des Sieges) – des leistungsfähigsten und modernsten Eisbrecher der Welt. Am Abend werden die Leinen los gemacht und die Reise beginnt.

**3.-6. Tag – Nordpolarmeer**

Während sich der Eisbrecher zum Franz-Josef-Land bewegt, machen sich die Kreuzfahrer mit dem Schiff und seinem Herzen – dem Maschinenraum – bekannt. Außerdem werden sie über die Benutzung der Rettungsmittel informiert. Eisverhältnisse im Nordpolarmeer sind unberechenbar, deshalb kann die Fahrt von Murmansk bis zum Reiseziel von vier bis acht Tage dauern. Aber gerade diese Unvorhersehbarkeit der Wetterlage macht die Reise zu einer Expedition zum Nordpol. Eins kann man aber mit Sicherheit feststellen: der Anblick des Eisbrechers, der meterdickes Eis zum Brechen bringt, ist unvergesslich. Die Arbeit des Eisbrechers können die Touristen auch von Bord des Hubschraubers verfolgen.

**7. Tag – Der Nordpol**

Das Klima am Nordpol ist polar, in den Sommermonaten bleibt die mittlere Tagestemperatur bei ca. 0°C. Sobald der Eisbrecher den magischen Punkt 90°N erreicht hat, begeben sich alle Kreuzfahrer auf die Kapitänsbrücke, um dieses Ereignis zu feiern. Die Crew lässt die Schiffstreppe auf das Eis. Danach wird ein Grillfest auf dem 2-3 Meter dicken Eis veranstaltet. Die Mutigsten machen sogar einen Sprung in den arktischen Ozean.

**8.-9. Tag – Kurs auf den Süden**

Das Ziel der Expedition ist erreicht, die Fahrt ist aber damit nicht zu Ende. Viel Interessantes steht den Kreuzfahrern noch bevor. Der Eisbrecher setzt seine Fahrt fort, bringt dickes Eis zum Brechen. Bei schönem Wetter und guten Eisverhältnissen kann der Eisbrecher einige Inseln des Franz-Josef-Landes, die sich durch ihre besondere Schönheit auszeichnen, anlaufen.

**10.-12. Tag – Franz-Josef-Land**

Der Archipel Franz-Josef-Land wurde 1873 von der österreichisch-ungarischen Nordpolexpedition unter Julius Payer und Carl Weyprecht entdeckt und nach dem österreichischen Kaiser Franz Joseph I. benannt. Der Archipel befindet sich ca. 800 km vom Nordpol entfernt. Je nach Wetter und Eisverhältnissen wird der Eisbrecher die Buchta Tichaja (Stille Bucht) anlaufen, um den Rubini-Felsen – den bedeutendsten Vogelfelsen des Franz-Josef-Landes – zu bewundern. Hier brüten Tausende von Polarvogel. Auf der Insel befinden sich die geschlossenen Forschungsstation „Buchta Tichaja“ sowie einige gigantische Gletscher. Im Meer sind Robben, Walrösser und Eisbären heimisch. Die Eisbären lassen auf sich nicht lange warten. Sie sind sehr neugierig, kommen nah zum Eisbrecher und lassen einmalige Fotos machen.

**13. Tag – Murmansk**

Der Eisbrecher erreicht den Endpunkt der Reise. Ausschiffung und Transfer zum Flughafen.



**Zum Nordpol mit dem Atomeisbrecher „50 Let Pobedy“ 2018 – 2019**

**Karte der Reiseroute: Kreuzfahrt zum Nordpol**

**Wichtig:**

Die Kreuzfahrt zum Nordpol ist eine Reise zu einer der entlegensten und schwerzugänglichen Regionen unseres Planeten. Alle Veranstaltungen während der Fahrt zum Nordpol hängen von Eis- und Wetterverhältnissen ab und werden vom Kapitän und dem Expeditionsleiter entschieden. Der tatsächliche Reiseverlauf kann sich von dem geplanten unterscheiden.

Die Sichtung von Eisbären und/oder Eisbergen/Packeis ist keine zugesicherte Leistung.

**Vorbereitung auf die Reise:**

Bei der Vorbereitung auf die Nordpolreise beachten Sie, dass die Klimabedingungen dort anders sind, und zwar können Eis und Schnee in Verbindung mit Sonne und Wind auch bei gewöhnlichen Temperaturen einen im Gesicht verbrennen.

- Es ist zu empfehlen, bequeme, warme (wind- und wasserfeste), nicht bewegungshemmende Kleidung mitzunehmen.
- Schuhe müssen ebenso bequem sein. Am besten würden sich dafür Membranschuhe mit robustem Geländeprofil eignen.
- Brille gegen Sonne und Schnee.



**Atomeisbrecher «50 Let Pobedy»**

**Technische Daten**

<b>Länge:</b>	159,6 m
<b>Breite:</b>	30 m
<b>Tiefgang:</b>	11 m
<b>Wasserverdrängung:</b>	25 000 Tonnen
<b>Antrieb:</b>	2 Atomreaktoren mit je 75 000 PS
<b>Geschwindigkeit:</b>	21,4 Knoten
<b>Eisklasse</b>	LL1 die höchstmögliche Kategorie
<b>Rettungsboote</b>	komplett geschlossen
<b>Besatzung:</b>	138
<b>Passagierenkapazität:</b>	128
<b>Flagge:</b>	Russische Föderation



**Räumlichkeiten für Passagiere**

Den Passagieren stehen an Bord ein Restaurant, zwei Bars, eine Bibliothek, ein Vortragsraum, ein Musiksalon, ein Fitnessraum, eine Sauna und Swimmingpool mit warmem Seewasser, Bordarzt zur Verfügung. Die Brücke ist rund um die Uhr für Besuch geöffnet. Souvenir-Shop ist täglich geöffnet. Das Bordreisebüro ist 24 Stunden geöffnet.





**Zum Nordpol mit dem Atomeisbrecher „50 Let Pobedy“ 2018 – 2019**

**Kabinen Eisbrecher**

Alle Kabinen haben Fenster zum Öffnen. die Kabinen sind mit allen Bequemlichkeiten.

**Standard Zweibettkabine (46 Kabinen, 14 m<sup>2</sup> groß):**

Ein Bett, ein Sofa, Badezimmer (Dusche, Toilette), Fernseher und DVD-Spieler



**Minisuiten (6 Kabinen, 21 m<sup>2</sup> groß):** Sitzecke mit Sofa, Bett getrennt von der Sitzecke durch einen Vorhang, Badezimmer (Toilette, Dusche), Fernseher und DVD-Spieler, Kühlschrank



**Junior Suite (4 Kabinen, 24 m<sup>2</sup> groß):**

Schlafzimmer und Sitzecke mit Sofa, Badezimmer (Toilette, Dusche), Kühlschrank, Fernseher und DVD-Spieler



**Grand Suite (2 Kabinen, 27 m<sup>2</sup> groß):**

Schlafzimmer und Sitzecke mit Sofa, Badezimmer (Toilette, Badewanne oder Dusche), Kühlschrank, Fernseher und DVD-Spieler, Kaffeemaschine





# Willkommen in Russland

FORTUNA GmbH • Newskij Pr. 141 • 191024 St. Petersburg • Russland  
Reservierung: Telefon: 007(812)7176236 Fax: 007 (812) 7177028

Stand: 28.03.2018

## Zum Nordpol mit dem Atomeisbrecher „50 Let Pobedy“ 2018 – 2019

### Suite „Victory“ (1 Kabine, 28 m<sup>2</sup> groß)

Großes Schlafzimmer und Wohnbereich mit Sofa, Badezimmer (Toilette, Badewanne oder Dusche), Kühlschrank, Fernseher und DVD-Spieler, Kaffeemaschine



### Suite „Arktika“ (5 Kabinen, 33 m<sup>2</sup> groß)

Geräumiges Schlafzimmer, Wohnbereich mit Sofa, Badezimmer (Toilette, Badewanne), Kühlschrank, Fernseher und DVD-Spieler, Kaffeemaschine, Obstkorb, Getränke und Snacks



**Zum Nordpol mit dem Atomeisbrecher „50 Let Pobedy“ 2018 – 2019****„50 Let Pobedy“ – Atomeisbrecher**

Der Atomeisbrecher „50 Let Pobedy“ wurde im Baltischen Werk in Leningrad (im heutigen St. Petersburg) gebaut und lief am 29. Dezember 1993 vom Stapel. Heute ist die 50 Let Pobedy der größte und modernste Atomeisbrecher der Welt. Die 50 Let Pobedy verfügt über zwei Nuklear-Reaktoren, von denen jedoch nur jeweils einer betrieben wird. Die thermische Leistung eines Reaktors beträgt 171 MW. Die im Reaktor erzeugte Wärme erbringt in zwei Turbinensätzen insgesamt eine mechanische Leistung von 75.000 PS. Das Schiff verfügt über drei Vierblatt-Festpropeller, die von Elektromotoren in Drehung versetzt werden. Die Nuklear-Reaktoren sind gut geschützt.

In der Nacht wird das Schiff von außen sowie von innen beleuchtet. Die Leistung der Atomreaktoren würde reichen, um eine Stadt mit 2 Mio. Einwohnern mit Energie zu versorgen. Trinkwasser gibt es an Bord genug – Entsalzungsanlagen des Schiffes produzieren je 120 Tonnen Trinkwasser pro Tag. Es reicht zum Trinken und Waschen.

Der Eisbrecher kann Eis mit einer Dicke von drei Metern durchbrechen. Der Rumpf des Eisbrechers hat die Form eines Löffels, die ein effizienteres Brechen des Eises ermöglicht, wodurch das Schiff schneller in vereisten Gewässern operieren können soll. Zwischen den Tragkörpern des Schiffes befindet sich Wasserballast. Die Konstruktion lässt das Schiff das Eis bei der Vorwärts- und Rückfahrt brechen. Der untere Teil des Schiffes ist schwarz angemalt, der obere – orange.

Die Dicke der Schiffsseite beträgt 5 cm. Der Eisbrecher hat einen doppelten Schiffsboden. Sollte das Schiff leck werden, gelangt das Wasser in das Schiff nicht.

Die 50 Let Pobedy gehört dem Staat und wird von der Reederei „Atomflot“ betrieben. Der Eisbrecher wird während der einsatzfreien Zeit für touristische Expeditionsfahrten zum Nordpol mit Besuch des Archipels Franz-Josef-Land eingesetzt.

Auf dem Eisbrecher arbeiten zwei Mannschaften, die einander alle 4 Monate ablösen. Während der touristischen Expeditionsfahrten wächst die Besatzung auf 138 Personen. Auf der Nordreisen sind im Schnitt ca. 130 Touristen an Bord. Das Dienstpersonal beträgt 25 Personen. Ursprünglich gab es keine Kabinen für Touristen an Bord, deshalb stellt die Besatzung ihre geräumigen Kabinen den Gästen zur Verfügung und zieht selbst in die Kabinen auf den unteren Decks.

Der Atomeisbrecher wird von 3 Personen gesteuert, die Wache dauert 4 Stunden. Die Wache besteht aus dem Steuermann, der den Eisbrecher steuert, dem diensthabenden Offizier, der für den ganzen Eisbrecher verantwortlich ist, und einem Helfer des Offiziers, der Aufzeichnungen im Schiffstagebuch macht, die Lage des Schiffes auf der Karte markiert und dem diensthabenden Offizier hilft.

Die Nordpolreisen sind kein billiges Vergnügen. Der Preis für die Personenbeförderung im Nordpolarmeer beginnt bei 20 000 \$. Es gibt sehr wenig Touristen aus Russland, gefragt sind die Nordpolreisen bei den Touristen aus China, Deutschland, der Schweiz und den USA. Die Nachfrage ist groß – die Kreuzfahrten sind ein Jahr im Voraus ausverkauft.



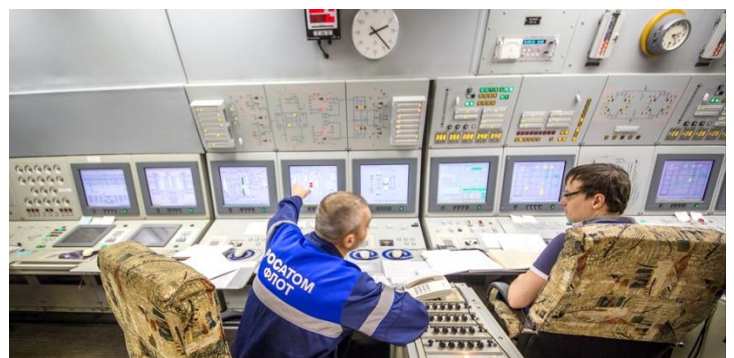
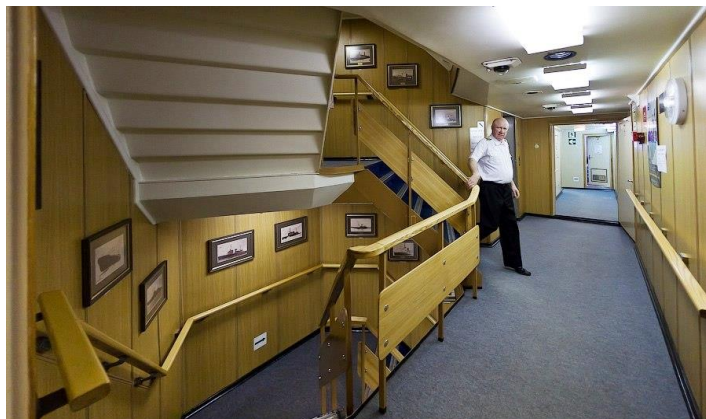


# Willkommen in Russland

FORTUNA GmbH • Newskij Pr. 141 • 191024 St. Petersburg • Russland  
Reservierung: Telefon: 007(812)7176236 Fax: 007 (812) 7177028

Stand: 28.03.2018

## Zum Nordpol mit dem Atomeisbrecher „50 Let Pobedy“ 2018 – 2019





## Willkommen in Russland

FORTUNA GmbH • Newskij Pr. 141 • 191024 St. Petersburg • Russland  
Reservierung: Telefon: 007(812)7176236 Fax: 007 (812) 7177028

Stand: 28.03.2018

### Zum Nordpol mit dem Atomeisbrecher „50 Let Pobedy“ 2018 – 2019

