



Willkommen in Russland

Register number at the Federal Agency of Tourism of the Russian Federation: PTO № 001101 Stand: 29.03.2021
 FORTUNA GmbH • Newskij Pr. 141-17 • 191024 St. Petersburg • Russland Reservierungen: Tel/Fax: 007 (812) 7176236; 7177433

Wolga-Schiffsreise CRUISE ONLY 2022 MS „Anton Tschechow“ 4*

Eine erlebnisreiche Flussreise 7 Tage/6 Nächte 21.09. – 27.09.2022

St. Petersburg → Mandrogj → Kishi → Goritzj → Jaroslawl → Uglitsch → Moskau

Von St. Petersburg reisen Sie über Flüsse, Seen und Fluss-Kanäle nach Moskau
 Flusskreuzfahrt im Land der Zaren – einzigartige Landschaften und beeindruckende Städte - die beiden Weltstädte -
 die zwei aufregenden Hauptstädte Russlands! Kombireise St. Petersburg und Moskau.
 Die Wolga hat ca. 200 größere Nebenflüsse Svir / Wolga-Ostsee-Kanal Staustufen sind mit Schleusen ausgestattet, der
 Fluss ist von der Mündung in die Ostsee und dem Weißen Meer im Norden dar.



Flussreise – 2022 MS «Anton Tschechow» 4*

M/S „A. Tschechow“

1978 in Osterreich gebaut.

Renovierung: 2019 (Russland)
Bautyp: Q-056

Vollklimatisiert

Länge: 115,6 m

Breite: 16,7 m

Tiefgang: 2,8 m

Hauptmotoren: 3 x 662 kW

Geschwindigkeit: 25,5 km.

5 Decks:

Unterdeck, Hauptdeck, Mitteldeck, Oberdeck, Bootsdeck/ Sonnendeck.

Platzangebot: 145 Pers.

Service: 2 Restaurants, Küche: europäische & russische, 2 Bars – Musiklounge und Aussichtssalon, Filmsaal, Bibliothek, Beauty-Salon, Internet, Bord Shop, Bügelkammer Sauna, Schwimmbad. Schiffsarzt.

Strom an Bord: 220 V

Bordwährung:

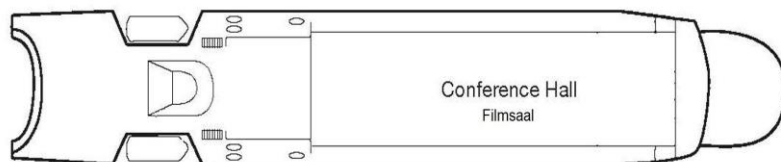
Euro / VISA, MasterCard, RUB/Rubel

Bordsprache:

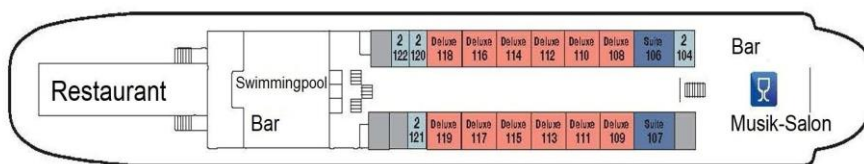
Deutsch, Englisch, Russisch

Kabine-Typ alle Kabinen mit DU/WC, Radiokanäle, TV, Kleiderschrank, Klimaanlage. Panorama-Fenster.

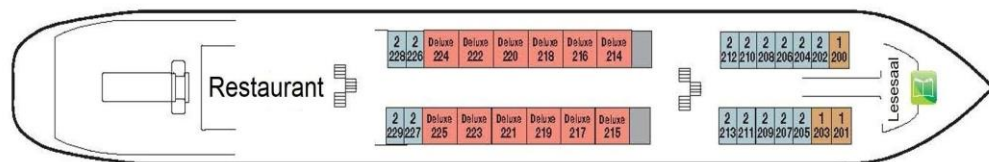
Fluss-Kreuzfahrtschiff
MS „Anton Tschechow“ 4*



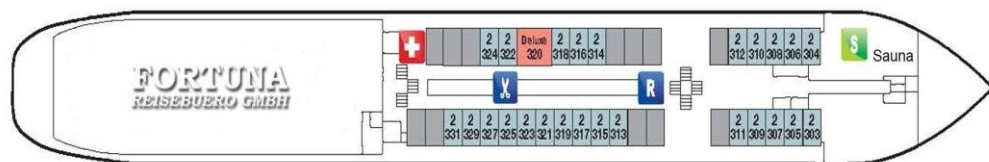
Sonnendeck



Bootsdeck



Oberdeck



Hauptdeck

Vierbettkabinen	-	Unterdeck	gm ²	Bullaugen
Doppelbettkabinen TWIN:	44	Bootsdeck 108 - 119 Oberdeck 202, 204 -213, 226 - 229 Hauptdeck 303-319/321-325/327,329, 331	ca. 10,5 gm ²	Panorama-Fenster
Einzelkabinen Standard SNGL	3	Oberdeck 200, 201, 203	ca. 09,5 gm ²	Panorama-Fenster
Suite:	2	Bootsdeck 106 - 107	ca. 32,0 gm ²	Panorama-Fenster
Junior-Suite:	25	Bootsdeck 108 - 119 Oberdeck 214 - 225 Hauptdeck 320	ca. 20,5 gm ²	Panorama-Fenster



Willkommen in Russland

Register number at the Federal Agency of Tourism of the Russian Federation: PTO № 001101 Stand: 29.03.2021
 FORTUNA GmbH • Newskij Pr. 141-17 • 191024 St. Petersburg • Russland Reservierungen: Tel/Fax: 007 (812) 7176236; 7177433

Wolga-Schiffsreise CRUISE ONLY 2022 MS „Anton Tschechow“ 4*

Eine erlebnisreiche Flussreise 7 Tage/6 Nächte 21.09. – 27.09.2022

St. Petersburg → Mandroggi → Kishi → Goritzky → Jaroslawl → Uglitsch → Moskau



Cruise Only Flussreise-TERMINE

Reisetermine 2022	Route	Tage/ Nächte
SEPTEMBER 21.09 – 27.09.2022	Sankt Petersburg → Moskau	07 / 06

Flussreisen **St. PETERSBURG → MOSKAU** 7 Tage / 6 Nächte

REISETAGE	LOCATION	PROGRAMM
21.09 20:00	St.Petersburg	Einschiffung
22.09	Mandroggi	Eine kleine Siedlung am Fluss Swir, freier Landgang
23.09	Kishi	Rundgang auf der inmitten des Onega-Sees gelegenen Insel in der karelischen Landschaft, Besichtigung des Freilichtmuseums für Holzarchitektur Russlands
24.09	Goritzky	Kirill-Belozersker-Kloster
25.09	Jaroslawl	Stadtrundfahrt, Erlöser-Kloster, Elias-Propheten-Kirche
26.09	Uglitsch	Eine der ältesten Städte an der Oberen Wolga. Während des Landgangs – Besichtigung der Dmitri-Blutkirche
27.09 13:00	Moskau	Ausschiffung nach dem Frühstück

Flussreise-PREISE pro Person in EUR (RUB) ab

Deck	Kabinen	Kabinen №	Gesamtpreis p. Person € 6 x Nächte
Unterdeck /	Standard 4-Bett	--	--
Hauptdeck /	Standard Doppelkabine TWIN	303-319, 321-325, 327, 329, 331	672,-
Hauptdeck /	Junior-Suite	320	974,-
Oberdeck /	Standard Doppelkabine TWIN	202, 204 - 213, 226 - 229	773,-
Oberdeck /	Junior-Suite	214 – 225	1042,-
Oberdeck /	Standard SNGL	200 – 203	-, -
Bootsdeck /	Standard Doppelkabine TWIN	105, 120 - 122	806,-
Bootsdeck /	Junior-Suite	108 – 119	1108,-
Bootsdeck /	Suite	106 – 107	1344,-
Hafengebühr			50,-
Bei der Gruppe mit min 30 Pers. sind			die 31. Person - FOC.
Spezifische Kabinennummer -			ab 50 Euro pro Kreuzfahrt pro Person

- ✓ Einzelbenutzung - Zuschlag: 70% vom Preis in Doppelkabine; Flüge bieten wir auf Anfrage an.
- ✓ Vor- und Nachprogramm (bei der Unterbringung in den Hotels in St. Petersburg und in Moskau) – auf Anfrage;
- ✓ Einige Kabinen gleicher Kategorie können sich von der Größe ein wenig unterscheiden;
- ✓ Die Kabinen auf dem Unterendeck haben Bullaugen, alle anderen Kabinen haben große Fenster zum Öffnen;
- ✓ Komfortable großzügige Nichtraucher-Kabinen;
- ✓ Wäschereiservice, Schiffsarzt, Ambulanz, Internet in Panorama-Bar, Beauty Salon – gegen Gebühren.
- ✓ Flussreise in Russland mit Durchführungsgarantie!

**Vor- und Nachprogramm in einem Hotel bieten wir auf Anfrage gerne an.
 Erleben Sie Ihre Flusskreuzfahrt durch Russland mit „FORTUNA GmbH“!**



Willkommen in Russland

Register number at the Federal Agency of Tourism of the Russian Federation: PTO № 001101 Stand: 29.03.2021
 FORTUNA GmbH • Newskij Pr. 141-17 • 191024 St. Petersburg • Russland Reservierungen: Tel/Fax: 007 (812) 7176236; 7177433

Wolga-Schiffsreise CRUISE ONLY 2022 MS „Anton Tschechow“ 4*

Eine erlebnisreiche Flussreise 7 Tage/6 Nächte 21.09. – 27.09.2022

St. Petersburg → Mandroggi → Kishi → Goritzky → Jaroslawl → Uglitsch → Moskau



Eingeschlossene Leistungen während der Flusskreuzfahrt (s. Preise in der Kabinenkategorie-Tabelle):

- ✓ Unterbringung in der gebuchten Außenkabine mit großen Panorama-Fenstern (Bullaugen) ausgestattet mit DU/WC, Klimaanlage und Bordradio;
- ✓ Vollpension (Frühstück, Mittagessen und Abendessen) in den Schiffsrestaurants, beginnend mit dem Abendessen am Einschiffungstag und endend mit dem Frühstück am Ausschiffungstag;
- ✓ Stadtbesichtigung in jedem Hafen, internationaler Bordreiseleiter;
- ✓ Begrüßungscocktail des Kapitäns & Gala-Abschiedsdinner an Bord;
- ✓ Transfers für Gruppen (min. 20 Pers. pro Abflughafen in RUS) bei An- und Abreise; Gepäckträger am Schiff;
- ✓ Insolvenzversicherung; Lektoren, Bordprogramme, Russischunterricht an Bord;
- ✓ Unterhaltungs- und Musikprogramm an Bord, täglich Frühspport; Führung an der Kapitänsbrücke;
- ✓ Bügelkammer, Großflächiges Sonnendeck mit Sitzgruppen und Liegen;
- ✓ Tanzabende, oft mit Live-Musik, Auswahl an Gesellschaftsspielen;
- ✓ Regionale Veranstaltungen, wie Folkloredarbietungen, Vorträge über Land und Leute.

Nicht eingeschlossene Leistungen während Flusskreuzfahrt:

Flüge aus der/in die EU, Private Transfers, Gepäckträger am Flughafen. Visabesorgung- und Gebühren. Einzelkabinenzuschlag; Reiserücktrittskostenversicherung, Auslandskrankenversicherung. Trinkgelder, weitere Mahlzeiten und Aktivitäten. Ausflüge, die im Programm nicht vorgesehen sind; Getränke; Rabatte können nicht kombiniert oder summiert werden.

Zahlungsbedingungen: Eine nicht erstattbare Anzahlung von 10% ist nach der Bestätigung der Buchung erforderlich. 35 Tage vor Reisebeginn: Endmeldung mit Rechnungsstellung, Überweisung von 90% des Gesamtbetrages.

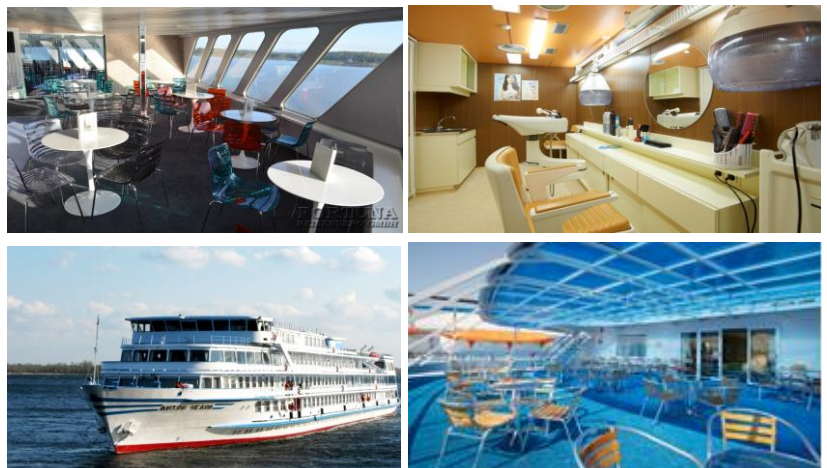
Stornobedingungen: bis 90 Tage – 10% (nicht erstattbare Anzahlung); 90 – 61 Tage – 25% des Reisepreises; 60 – 31 Tage – 50% des Reisepreises; 30 – 08 Tage – 75% des Reisepreises; 07 Tage & no-show – 100% des Reisepreises;

Ausnahme: Kostenlose Stornogarantie bis zum Vortag der Anreise, wenn einer dieser Gründe vorliegt:

- EINE REISEWARNUNG FÜR DIE RUSSISCHE FÖDERATION
- STAATLICHE QUARANTÄNEANORDNUNG FÜR RÜCKREISENDE AUS DER RUSSISCHEN FÖDERATION
- SIE SELBST ODER EINER DER MITREISENDEN SIND COVID-19 POSITIV GETESTET ODER EINE K1 PERSON (VORLAGE EINES POSITIVEN TESTS / OFFIZIELLER BESCHIED NOTWENDIG)

REISEPAPIERE UND IMPFUNGEN Für die Einreise nach Russland benötigen die EU-Staatsbürger einen gültigen Reisepass sowie ein Visum. Für Staatsbürger anderer Länder können abweichende Bestimmungen und Gebühren gelten. Die Reisepässe sollen mindestens 6 Monate nach dem Ende der Reise hinaus gültig sein und mindestens eine freie Seite enthalten. Wir sind Ihnen bei der Visabesorgung gerne behilflich. Es sind keine Impfungen vorgeschrieben.

KLIMA: Die Tagestemperaturen im Frühling und Herbst liegen tagsüber bei ca. +25 Grad. In der Nacht kühlen die Temperaturen auf ca. 15 Grad ab.





Wolga-Schiffsreise CRUISE ONLY 2022 MS „Anton Tschechow“ 4*

Eine erlebnisreiche Flussreise 7 Tage/6 Nächte 21.09. – 27.09.2022

St. Petersburg → Mandroggi → Kishi → Goritzky → Jaroslawl → Uglitsch → Moskau

FLUSSREISE ST. PETERSBURG → MOSKAU 7 TAGE / 6 NÄCHTE

Tag 1. St. Petersburg Ankunft am Flughafen mit weiterem (in Gruppen) Transfer zum Flusshafen. Einschiffung. Halten Sie Ihre Reisepässe mit Migrationskarten bereit. An der Rezeption des Schiffes, wo das Einchecken stattfindet, tauschen Sie Ihren Reisepass gegen den Kabinenschlüssel. Anschließend wird die Informationsstunde durchgeführt, bei der Sie alle notwendigen Informationen über Ihre Reise und fakultative Ausflüge, die Sie an Bord buchen und bezahlen können, erfahren. **Einschiffung.**

Unser Schiff verabschiedet sich von der Kultur-Hauptstadt Russlands und nimmt Kurs auf Mandroggi.

Tag 2. Mandroggi Mandroggi ist eine kleine Siedlung am Fluss Swir mit Holzbauten. Hier kann man Schaschlik mit Piroggen essen, die Natur genießen und eine Pferdekutschenfahrt machen. Empfehlenswert sind auch das Wodka-Museum und die Künstlerwerkstatt, in der verschiedene Souvenirs angeboten werden. **Freier Landgang**

Tag 3. Kishi Auf der Insel Kishi, die im Nordosten des Onegasees liegt, befindet sich das einzigartige Freilichtmuseum mit faszinierenden Holzkirchen, Häuschen und Kapellen. Eine besondere Attraktion ist das Glockenspiel. Die wunderschöne karelische Landschaft hat ihren besonderen Reiz. **Rundgang auf der Museumsinsel**

Tag 4. Goritzky Goritzky ist ein kleines russisches Dorf mit ungefähr 600 Einwohnern. 7 km vom Dorf entfernt liegt die Stadt Kirillow, in der sich das Kirill-Belosersker-Kloster befindet. Das ist das größte und berühmteste Kloster des russischen Nordens. Wie viele andere russische Klöster ist es nicht nur das geistliche Zentrum des Gebietes, sondern auch eine mächtige Festung, die die russische Grenze von polnisch-litauischen Truppen im 17. Jahrhundert schützte. Viele berühmte Persönlichkeiten, wie Iwan der Schreckliche, haben dieses Kloster besucht. **Klosterrundgang**

Tag 5. Jaroslawl Heute erreichen Sie noch eine Stadt des Goldenen Rings – Jaroslawl, das an der Mündung des Flusses Kotorosl in die Wolga liegt. Das ist eine wahre Perle des Goldenen Ringes. Dank seiner günstigen Lage ist Jaroslawl ein großes Handels-Kultur- und Industriezentrum. Während der Stadtrundfahrt lernen Sie die wichtigsten Sehenswürdigkeiten wie das Erlöser-Verklärungs-Kloster – die architektonische Perle der Stadt und die Prophet-Elias-Kirche von Jaroslawl näher kennen. Genau auf dem Klostergelände wurde Ende des 18. Jahrhunderts das Manuskript des bekanntesten altrussischen Epos Igorlied gefunden. Mit zahlreichen prachtvollen Kirchen und Bauwerken gehört Jaroslawl zum UNESCO-Weltkulturerbe.

Inklusive Stadtrundfahrt mit Besuch des Erlöser-Verklärungs-Klosters und der Prophet-Elias-Kirche

Besuchen Sie eine der schönsten Stadt des Goldenen Ringes – Rostow Weliki. Mit einem Stadtführer besichtigen Sie die Hauptsehenswürdigkeit von Rostow – den malerisch am Nerosee gelegenen Kreml, der als Bischofsresidenz errichtet wurde. Auf dem Kremlgelände befindet sich das älteste Gebäude der Stadt – die prächtige weiße Entschlafens-Kathedrale mit ihren fünf silbernen Kuppeln, die Sie besuchen können. Auf dem relativ kleinen Territorium der Stadt finden über 300 historische Baudenkmäler Platz. **fakultative Fahrt nach Rostow Weliki**

Tag 6. Uglitsch Diese Stadt ist mehr als 1000 Jahre alt und gehört zu den Städten des Goldenen Ringes. Uglitsch liegt am Oberlauf der Wolga und damit am Staudamm des Uglitscher Stausees. Mit einem Stadtführer unternehmen Sie einen Rundgang zum Zentrum der Stadt, das in einer Entfernung von ca. 10 Gehminuten vom Flusshafen entfernt ist. Sie besichtigen die prachtvolle Blutskirche des Heiligen Dimitri, die genau an der Stelle steht, an der der letzte Sohn des russischen Zaren Iwan des Schrecklichen tödlich verletzt wurde. Mehr über diese dramatischen Ereignisse erzählt Ihnen der Stadtführer. Am Ende des Rundganges haben Sie genug Freizeit, um das Städtchen auf eigene Faust zu erkunden, Fotos zu machen und etwas zu kaufen. Uglitsch ist für Mineralwasser, Schokolade und Uhren weit bekannt. Die Einwohner scherzen, dass ihre Stadt „die russische Schweiz“ genannt wird.

Inklusiver Spaziergang mit Besuch des Kirchenensembles

Tag 7. Moskau Ankunft nach Moskau ist eine der größten und schönsten Städte im Europa. Heute verlassen Sie das Schiff und nehmen Abschied von Russland. Wir hoffen, dass unsere Reise Ihnen gut gefallen hat. Die ganze Besatzung wünscht Ihnen eine gute Heimreise! **Ausschiffung Fakultative:** Nachprogramm.

Beschreibung MS „Anton Tschechow“ 4* (gehobene Mittelklasse)

Das Flussschiff wurde 1978 in Österreich gebaut und 2019 in Russland renoviert. Alle von uns angebotenen Kabinen sind Außenkabinen mit großen Panorama-Fenstern und ausgestattet mit Dusche/WC, Klimaanlage und Bordradio. Ihnen zur Verfügung stehen: Restaurants, Tanzbar, Panoramabar, Leseraum, Vortragssaal, Sonnendeck, Souvenir-Shop. Das Bordprogramm beinhaltet Russischunterricht, Vorträge über Land und Leute, Musik- und Tanzveranstaltungen. Ärztliche Versorgung an Bord ist gewährleistet. Bei der Vollpension handelt es sich um gutbürgerliche Küche mit russischem „Touch“, nicht vergleichbar mit der Verpflegung auf Hochseekreuzfahrtschiffen. Die Atmosphäre an Bord ist ungezwungen, so dass wir legere Kleidung empfehlen, nur für das Abschieds-Galadinner empfehlen wir sportliche Eleganz.

Schiff allgemein Freundliche Besatzung, alles sehr sauber, interessante Reise! **Kabinen Standard** Etwas klein, zweckmäßig, mit einem schönen großen Fenster! Einrichtung an Bord im attraktiven Look, der durchaus einladend wirkt!

Kabinen Junior-Suite sind genug groß und mit 2 großen Panoramafenstern. **Gastronomie** Bordrestaurant mit guter russischer Küche. Morgens ein Frühstücksbuffet mit genug Auswahl für jeden Geschmack. **Service** Servicepersonal in Bars und Restaurants sehr bemüht und freundlich! Tolle Bordreiseleitung mit Infovorträgen über Land & Leute, sehr hilfsbereit vor allem bei Gästeanliegen. Die Bordärztin ist 24 Stunden für Gäste da.



Willkommen in Russland

Register number at the Federal Agency of Tourism of the Russian Federation: PTO № 001101 Stand: 29.03.2021
 FORTUNA GmbH • Newskij Pr. 141-17 • 191024 St. Petersburg • Russland Reservierungen: Tel/Fax: 007 (812) 7176236; 7177433

Wolga-Schiffsreise CRUISE ONLY 2022 MS „Anton Tschechow“ 4*

Eine erlebnisreiche Flussreise 7 Tage/6 Nächte 21.09. – 27.09.2022

St. Petersburg → Mandroggi → Kishi → Goritzky → Jaroslawl → Uglitsch → Moskau

Sport, Unterhaltung. Keine Aufzüge vorgesehen.

Landausflüge Interessante Landgänge! Auf der Insel KISHI sollte festes Schuhwerk oder Regenstiefel getragen werden!

Sonstige Tipps & Empfehlungen Als Reiseleiterin kann ich diese Reise allen empfehlen, die auf protzigen Luxus verzichten können und eher die vorbeiziehende wunderschöne Landschaft als Highlight schätzen! Einfach traumhafte Sonnenuntergänge, eine angenehme Atmosphäre an Bord und schöne Erinnerungsfotos von der traumhaft schönen Natur! Diese Reise ist auch für ältere Menschen geeignet, die gerne ihre Zeit am Sonnendeck verbringen und etwas von Russland auf gemütliche Art sehen möchten.

SNGL Oberdeck:

Standard 200, 201, 203 / ca. 09,0 m² Panorama-Fenster

Alle Kabinen liegen außen und haben große Fenster zum Öffnen. Dusche/WC, Klimaanlage/Heizung, SAT-TV mit Flachbildschirm/Radiokanal, Kleiderschrank, Safe, Stromspannung 220-V-Wechselstrom.



Doppelbettkabinen TWIN:

Bootsdeck 105,120–122 /Oberdeck 202,204–213,226–229 / ca. 10,5 m² Panorama-Fenster

Alle Kabinen liegen außen und haben große Fenster zum Öffnen. Dusche/WC, Klimaanlage/Heizung, SAT-TV mit Flachbildschirm/Radiokanal, Kleiderschrank, Safe, Stromspannung 220-V-Wechselstrom.



Junior-Suite:

Hauptdeck 320 / Oberdeck 214 - 225 / ca. 20,5 m² Panorama-Fenster

Alle Kabinen liegen außen und haben großen Fenstern zum Öffnen. Dusche/WC, Klimaanlage/Heizung, Garderobe, SAT-TV mit Flachbildschirm/ Radiokanal, Safe, Föhn, Stromspannung 220-V-Wechselstrom. Die Kabinen sind geräumig, mit einem Doppelbett (auf Wunsch trennbar), mit einem Tisch, einem Sofa und Sessel ausgestattet.



Suite: Bootsdeck 106 – 107 / ca. 32,0 m² Panorama-Fenster

Zwei-Zimmer-Kabinen – ein Schlafzimmer und ein geräumiges Wohnzimmer – mit Panoramafenstern für einen tollen Blick auf die vorbeifahrende Landschaft. Alle Kabinen liegen außen und haben großen Fenstern zum Öffnen. Dusche/WC, Klimaanlage/Heizung, Garderobe, SAT-TV mit Flachbildschirm/Radiokanal, Safe, Stromspannung 220-V-Wechselstrom, Föhn. Die Suiten sind geräumig, ausgestattet mit einem Doppelbett (auf Wunsch trennbar) sie verfügen zusätzlich über einen separaten Wohnraum mit einem Tisch, einem Sofa und Sesseln.



Bewertungen unserer Teilnehmer über uns im Gästebuch: <https://reisennachrussland.com/about/gaestebuch/>