



Herzlich willkommen!
Die Eisbrecherfahrt zum Nordpol

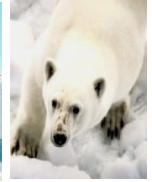
191024 Newskij Pr. 141 - 17H Sankt Petersburg Russland PTO 001101
+7(812) 7176236, 7177028, 7177034 <https://reisennachrussland.com>

FORTUNA GmbH • Newskij Pr. 141 • 191024 St. Petersburg • Russland
Reservierung: Telefon: 007(812)7176236 Fax: 007 (812) 7177028

Stand: 20.02.2026

**Zum Nordpol mit dem Atomeisbrecher „50 Let Pobedy“ „50 YEARS of VICTORY“
Expedition der Extraklasse 2026 - 2027**

*Der Nordpol
Im August 1977 erreichte die Atomeisbrecher
zum ersten Mal in der Geschichte der Seefahrt den Nordpol..*



**Expedition zum Nordpol mit dem stärksten Atomeisbrecher der Welt!
13-Tage-Expeditions-Eisbrecherfahrt ab Murmansk**

Die Eisbrecher Abenteuer Reise zum Nordpol mit dem Atomeisbrecher „50 YEARS of VICTORY“ bietet eine einzigartige Möglichkeit, das mystische Franz-Josef-Land zu besuchen, Eisbären und Wallrösser, Brutkolonien und Wale, Polarblumen, Eisberge und andere Naturschätze zu sehen. Die Kreuzfahrt zum Nordpol ist eine Chance, das Geheimnisvolle zu berühren, eine andere rauhe Schönheit unseres Planeten zu entdecken, die arktische Luft einzuatmen und sich dabei wie ein echter Abenteuerer zu fühlen! Während der Nordpolreise erwartet Sie ein umfangreiches und abwechslungsreiches Programm: informative Vorträge über die Flora und Fauna der Arktis, Grillfest auf dem meterdicken Eis, Schwimmen im Nordpolarmeer, Einblick in die Arbeit des Maschinenraums des Eisbrechers. Und das Wichtigste vor allem ist, dass Sie dabei den Nordpol und den größten Atomeisbrecher der Welt, der meterdicke Eisschollen bricht, und ein unübertroffenes Panorama vom Helikopter genießen. Begeben Sie sich auf eine Entdeckungstour zu den entfernten Erdwinkeln, deren Geheimnisse mit Eis und Schnee bedeckt sind.

Folgende Nordpol Reiseternine stehen zur Verfügung:

Kreuzfahrt Beginn		Kreuzfahrt Ende	Reisedaten / Termine	
	01.07.2026	13.07.2026	2026	13 Tage / 12 Nächte
	12.07.2026	24.07.2026		
	23.07.2026	04.08.2026		
Vorläufige Daten	07.07.2027	19.07.2027	2027	
	18.07.2027	30.07.2027		

PREISE in EURO pro Person ab in die Doppelkabine - Kreuzfahrt zum Nordpol in €

Kabinenkategorie	Anzahl	Kabinenummern	Groß	Deck	Ansicht	Preise
Standard Expedition	44	7,9,12,14,16,18,23,25-36,38-40,42, 50-52,56,57,59,62,64,69,71,72,74-82	~14m ²	Baka 1,2,3 Brücke	FENSTER ZUM ÖFFNEN	40 500,-
Mini-Suite Polar	6	8, 10, 53, 55, 58, 60	~21m ²	1,3 Brücke	FENSTER ZUM ÖFFNEN	48 277,-
Junior Suite Weißer Bär	4	41, 44, 61, 66	~24m ²	1,2 Brücke	FENSTER ZUM ÖFFNEN	56 055,-
Grand Suite Eisberg	2	49, 54	~27m ²	1 Brücke	FENSTER ZUM ÖFFNEN	57 166,-
Suite Victory	1	4	~35m ²	3 Brücke	FENSTER ZUM ÖFFNEN	67 222,-
Suite „Arktika“	5	5, 19, 22, 46, 48	~31m ²	1,2,3Brücke	FENSTER ZUM ÖFFNEN	63 833,-

Frühbucherrabatt für Abfahrten - bei Buchung bis 30.09. 5%
1/2 Standard Twin-Kabine auf Anfrage buchbar

Verlängerungsprogramm vor oder nach der Eisbrecherreise zum Nordpol ist individuell möglich.

Expeditions-Polarkreuzfahrten sind extrem abhängig von Eis- und Wetterbedingungen. Der genaue Reiseverlauf sowie der detaillierte Zeitplan entscheiden sich entsprechend von Tag zu Tag erst direkt vor Ort. Ihr erfahrendes Expeditionsteam wird gemeinsam mit der Crew des Eisbrechers das Beste aus jedem Tag für Sie herausholen!

Einzelkabinenbenutzung: Wenn Sie eine Kabine allein nutzen möchten, können Sie Einzelkabinen in allen Kabinenkategorien buchen. Der Zuschlag berechnet sich 1,7 x Reisepreis (Standard-Kabine) bzw. 2,0 x Reisepreis (Suiten).

REISEPAPIERE UND IMPFUNGEN:

Gültiger Reisepass und Visum erforderlich. Es sind keine besonderen Impfungen vorgeschrieben, Standardimpfungen gemäß aktuellem Impfkalender des Robert-Koch-Institutes werden empfohlen.

Mobilitätshinweis: Wir sind verpflichtet darauf hinzuweisen, dass diese Reise im Allgemeinen für Personen mit eingeschränkter Mobilität nicht geeignet ist. Im Einzelfall sprechen Sie uns bitte an.



FORTUNA GmbH • Newskij Pr. 141 • 191024 St. Petersburg • Russland
Reservierung: Telefon: 007(812)7176236 Fax: 007 (812) 7177028

Stand: 20.02.2026

**Zum Nordpol mit dem Atomeisbrecher „50 Let Pobedy“ „50 YEARS of VICTORY“
Expedition der Extraklasse 2026 - 2027**



Im Eisbrecherfahrt Preis eingeschlossene Leistungen:

- ✓ Die Nordpol Reise auf dem Atomeisbrecher „50 Let Pobedy“ laut Programm in der gebuchten Kabinenkategorie;
- ✓ 1x Übernachtung inkl. Frühstück in Murmansk im Hotel Azimut o.ä.;
- ✓ 11x Nächte Expeditions-Kreuzfahrt inkl. Vollpension mit 3 Mahlzeiten täglich;
- ✓ Gruppentransfers vor und nach der Schiffsreise;
- ✓ Erfahrenes englisch-/deutschsprachiges Expeditionsteam;
- ✓ Alle geplanten Landausflüge und Ausflüge mit dem Hubschrauber (wetterbedingt);
- ✓ Vorträge russischer und ausländischer Naturforscher, Begleitung von erfahrenen Reiseleitern;
- ✓ Verpflegung an Bord (Vollpension, am Nachmittag wird Gebäck angeboten);
- ✓ Kaffeestation, leichte Snacks, Trinkwasser 24 Stunden; Kostenlose Leih-Gummistiefel an Bord; Eisgang am Nordpol;
- ✓ WA. Walrosse und Eisbären um Franz-Josef-Land;
- ✓ In den Kabinen: Bademantel, Hausschuhe, Pflegeprodukte und Haartrockner;
- ✓ Eine wind- und wasserfeste Jacke – Expeditionsparka;
- ✓ Verschiedene technische Ausgaben und Hafengebühren;
- ✓ Reiseversicherung (100 000,- EUR Deckung, einschließlich des Unfall- und Rücktransports);
- ✓ Erstellung des offiziellen Einladungsschreibens zur Einholung des russischen Visums.

Im Preis nicht eingeschlossene Leistungen: An- und Abreise, Visagebühren (2-fache Einreise); Verpflegung an Land; Reisegepäckversicherung, Reiserücktrittversicherung; Obligatorische Auslandskrankenversicherung inkl. Luftrettung; Gebühren für das Übergepäck; Trinkgelder am Ende der Reise; Telekommunikationsdienstleistungen an Bord, Wäscheservice; Ballonfahrt über dem Nordpol & zusätzliche private Helikopterflüge (nur möglich, wenn Zeitplan und Wetterbedingungen mitspielen). Getränke in der Bar, persönliche Ausgaben. Einzelkabinen Zuschlag.

ZAHLUNGSBEDINGUNGEN:

Der Besteller überweist die Anzahlung in Höhe von 20% des Gesamtbetrags. Der gesamte Reisepreis wird spätestens 98 Tage vor Reisebeginn fällig.

Rücktrittspauschalen: * bis 130 Tage vor Reisebeginn gebührenfrei; * bis 129.Tag vor Reisebeginn 5% des Grundpaketpreises; * 128. bis 101.Tag vor Reisebeginn 20% des Grundpaketpreises; * ab 100.Tag vor Reisebeginn sowie bei Nichtantritt der Reise 100% Für die Einreise nach Russland benötigen EU-Staatsbürger einen gültigen Reisepass sowie ein Visum. Für Staatsbürger anderer Länder können abweichende Bestimmungen und Gebühren gelten. Wir sind Ihnen bei der Visabesorgung gerne behilflich. Wir behalten uns vor, die Reihenfolge der Besichtigungspunkte auf Grund begrenzter Kapazitäten oder anderweitiger, kurzfristiger Änderungen auch einmal zu ändern.

Klima: Die Tagestemperaturen am Nordpol liegen tagsüber bei ca.: - 0 Grad. Polar Tag am Nordpol dauert I rund 186. Tage. Der Polar Tag umfasst den ganzen Sommer, den größten Teil des Frühlings und ein kleines Stück des Herbstes.

Wichtig:

Die Kreuzfahrt zum Nordpol ist eine Reise zu einer der entlegensten und schwerzugänglichen Regionen unseres Planeten. Alle Veranstaltungen während der Fahrt zum Nordpol hängen von Eis- und Wetterverhältnissen ab und werden vom Kapitän und dem Expeditionsleiter entschieden. Der tatsächliche Reiseverlauf kann sich von dem geplanten unterscheiden. Die Sichtung von Eisbären und/oder Eisbergen/Packeis ist keine zugesicherte Leistung.

Vorbereitung auf die Reise: Bei der Vorbereitung auf die Nordpolreise beachten Sie, dass die Klimabedingungen dort anders sind, und zwar können Eis und Schnee in Verbindung mit Sonne und Wind auch bei gewöhnlichen Temperaturen einen im Gesicht verbrennen.

- ✓ Es ist zu empfehlen, bequeme, warme (wind- und wasserfeste), nicht bewegungshemmende Kleidung mitzunehmen.
- ✓ Warme Socken, Hemd, Shirt, Thermosoft Pulli.
- ✓ Fingerhandschuhe, zusätzlich ggf. dicke Handschuhe, regenfester, wärmender Parka.
- ✓ Schuhe müssen ebenso bequem sein. Am besten würden sich dafür Membranschuhe mit robustem Geländeprofil eignen.
- ✓ Brille gegen Sonne und Schnee. Kälteschutz für die Lippen, warmer Mütze oder Ohrwärmer.
- ✓ Wetterfester Tagesrucksack. Fernglas, persönliche Medikamente.

Karte der Reiseroute: Kreuzfahrt zum Nordpol





**Zum Nordpol mit dem Atomeisbrecher „50 Let Pobedy“ „50 YEARS of VICTORY“
Expedition der Extraklasse 2026 - 2027**



Dauer: 13 Tage / Reiseverlauf & Unterwegs mit der IB Victory, dem stärksten Eisbrecher der Welt

1. Tag – Hinflug nach Murmansk / Russland

Nach Ihrer Anreise über Moskau/ Helsinki startet die Nord-Tour mit einer Übernachtung in Murmansk/ Russland. Bestimmt werden Sie dort schon den einen- oder anderen, weiteren Teilnehmer Ihres Nordpol Abenteuers kennen lernen.

2. Tag – Murmansk, Einschiffung

Nach einer erholsamen Nacht in Murmansk geht es am nächsten Nachmittag im Anschluss an die üblichen Einreiseformalitäten im organisierten Gruppentransfer zum Hafen von Murmansk, dem Heimathafen der russischen Eisbrecher flotte und nach notwendiger Sicherheitskontrolle gehen Sie an Bord des Atomeisbrechers „50 Let Pobedy“ (50. Jahrestag des Sieges) – des leistungsfähigsten Eisbrecher der Welt. Am Abend werden die Leinen los gemacht und die Reise beginnt. Spätabends legt die Eisbrecher "50 Years of Victory" ab und steuert auf die Barentssee zu.

3.-6. Tag – Nordpolarmeer – Kurs Nord über den 80. Breitengrad

Während sich der Eisbrecher zum Franz-Josef-Land bewegt, machen sich die Kreuzfahrer mit dem Schiff und seinem Herzen – dem Maschinenraum – bekannt. Außerdem werden sie über die Benutzung der Rettungsmittel informiert. Eisverhältnisse im Nordpolarmeer sind unberechenbar, deshalb kann die Fahrt von Murmansk bis zum Reiseziel von vier bis acht Tage dauern. Aber gerade diese Unvorhersehbarkeit der Wetterlage macht die Reise zu einer Expedition zum Nordpol. Eins kann man aber mit Sicherheit feststellen: der Anblick des Eisbrechers, der meterdickes Eis zum Brechen bringt, ist unvergesslich. Die Arbeit des Eisbrechers können die Touristen auch von Bord des Hubschraubers verfolgen, die bordeigenen Hubschrauber werden Ihnen unvergessliche Eindrücke von dieser atemberaubenden Region ermöglichen. Wenn es die Bedingungen zulassen besuchen Sie Skala Rubini, eine spektakuläre Nordfelsformation auf der Hooker-Insel mit seinen zahlreichen Vogelkolonien sowie Kap Norge wo Ende des 19. Jahrhunderts die norwegischen Forscher Hjalmar Johansen und Fridtjof Nansen überwinterten. Unterwegs treffen Sie die arktische Tierwelt in der Regel auf Walrösser und Eisbären – hier können Sie wunderschöne Fotos machen.

7. Tag – Der Nordpol - "Top of the World"

Die Eisbrecher macht sich weiter auf den Weg nach Norden durch einen dicken Packeisgürtel. Gleitet auf einer mehrere Meter dicken Eisschicht vorwärts und bricht unter dem riesigen Gewicht des Schiffes. Sie beobachten den Einsatz des Schiffes von einem Hubschrauber aus. Wenn die Stärke des Nordeises und die Wetterbedingungen geeignet sind, ist ein Eislauf geplant. Das Klima am Nordpol ist polar, in den Sommermonaten bleibt die mittlere Tagestemperatur bei ca. 0°C. Sobald der Eisbrecher den magischen Punkt 90°N erreicht hat, begeben sich alle Kreuzfahrer auf die Kapitänsbrücke, um dieses Ereignis zu feiern. Die Crew lässt die Schiffstreppe auf das Eis. **Das "Dach der Welt"**. Danach wird ein Grillfest auf dem 2-3 Meter dicken Eis veranstaltet. Die Mutigsten machen sogar einen Sprung in den arktischen Ozean.

8.-9. Tag – Kurs auf den Süden

Das Ziel der Expedition ist erreicht, die Fahrt ist aber damit nicht zu Ende. Viel Interessantes steht den Kreuzfahrern noch bevor. Der Eisbrecher setzt seine Fahrt fort, bringt dickes Eis zum Brechen. Bei schönem Wetter und guten Eisverhältnissen kann der Eisbrecher einige Inseln des Franz-Josef-Landes, die sich durch ihre besondere Schönheit auszeichnen, anlaufen.

10.-12. Tag – Franz-Josef-Land - Russische Arktis

Der Archipel Franz-Josef-Land wurde 1873 von der österreichisch-ungarischen Nordpolexpedition unter Julius Payer und Carl Weyprecht entdeckt und nach dem österreichischen Kaiser Franz Joseph I. benannt. Der Archipel befindet sich ca. 800 km vom Nordpol entfernt. Je nach Wetter und Eisverhältnissen wird der Eisbrecher die Buchta Tichaja (Stille Bucht) anlaufen, um den Rubini-Felsen – den bedeutendsten Vogelfelsen des Franz-Josef-Landes – zu bewundern. Hier brüten Tausende von Polarvogel. Auf der Insel befinden sich die geschlossene Forschungsstation „Buchta Tichaja“ sowie einige gigantische Gletscher. Im Meer sind Robben, Walrösser und Eisbären heimisch. Die Eisbären lassen auf sich nicht lange warten. Sie sind sehr neugierig, kommen nah zum Eisbrecher und lassen einmalige Fotos machen.

13. Tag – Murmansk – Barentssee

Fahrt zurück in Richtung Murmansk in Begleitung von Seevögeln. Der Eisbrecher erreicht den Endpunkt der Reise. Ausschiffung und Transfer zum Flughafen.



FORTUNA GmbH • Newskij Pr. 141 • 191024 St. Petersburg • Russland
Reservierung: Telefon: 007(812)7176236 Fax: 007 (812) 7177028

Stand: 20.02.2026

**Zum Nordpol mit dem Atomeisbrecher „50 Let Pobedy“ „50 YEARS of VICTORY“
Expedition der Extraklasse 2026 - 2027
Atomeisbrecher «50 Let Pobedy»**

Technische Daten

Länge:	159,6 m
Breite:	30 m
Tiefgang:	11 m
Wasserverdrängung:	25 000 Tonnen
Antrieb:	2 Atomreaktoren mit je 75 000 PS
Geschwindigkeit:	21,4 Knoten
Eisklasse	LL1 die höchstmögliche Kategorie
Rettungsboote	komplett geschlossen
Besatzung:	140
Passagierkapazität:	124
Flagge:	Russische Föderation



Räumlichkeiten für Passagiere

Den Passagieren stehen an Bord ein Restaurant, zwei Bars, eine Bibliothek, ein Vortragsraum, ein Musiksalon, ein Fitnessraum, eine Sauna und Swimmingpool mit warmem Seewasser, Bordarzt zur Verfügung. Die Brücke ist rund um die Uhr für Besuch geöffnet. Souvenir-Shop ist täglich geöffnet. Das Bordreisebüro ist 24 Stunden geöffnet.

Kabinenbeschreibung Eisbrecher „50 YEARS of VICTORY“

Alle Kabinen haben Fenster zum Öffnen. die Kabinen sind mit allen Bequemlichkeiten.

Standard-Zweibettkabinen

(44 Kabinen, 14 m² groß):

Ein Bett, ein Bettsofa, Badezimmer (Dusche, Toilette), Fernseher. 2x ÖFFENBARE FENSTER. Bademantel, Hausschuhe, Pflegeprodukte und Fön



Minisuiten (6 Kabinen, 21 m² groß):

Sitzecke mit Bettsofa, Bett getrennt von der Sitzecke durch einen Vorhang, Badezimmer (Toilette, Dusche), Fernseher. 2x ÖFFENBARE FENSTER. Pflegeprodukte und Fön. Bademantel, Hausschuhe.



Junior Suite (4 Kabinen, 24 m² groß):

Schlafzimmer- Sitzecke mit Bettsofa sind getrennt, Badezimmer (Toilette, Dusche), Fernseher. 2x ÖFFENBARE FENSTER. Bademantel, Hausschuhe, Pflegeprodukte und Fön



Grand Suite (2 Kabinen, 27 m² groß):

Getrenntes Schlaf- und Wohnzimmer, Sitzecke mit Bettsofa im Wohnbereich. Badezimmer (Toilette, Badewanne), Kühlschrank, Fernseher, Kaffeemaschine, Hausschuhe. Tresor, Bademantel, Pflegeprodukte und Fön, 3x ÖFFENBARE FENSTER.



Suite „Victory“ (1 Kabine, 35 m² groß)

Großes getrenntes Schlafzimmer und Wohnbereich mit Bettsofa, Badezimmer (Toilette, Badewanne), Kühlschrank, Fernseher, Kaffeemaschine. Tresor. 4x ÖFFENBARE FENSTER. Bademantel, Hausschuhe, Pflegeprodukte und Fön.



Suite „Arktika“ (5 Kabinen, 31 m² groß)

Geräumiges Schlafzimmer, Wohnbereich mit Bettsofa, Badezimmer (Toilette, Badewanne), Kühlschrank, Fernseher, Kaffeemaschine, Obstkorb, Getränke und Snacks. Tresor. 4x ÖFFENBARE FENSTER. Bademantel, Hausschuhe, Pflegeprodukte und Fön.





FORTUNA GmbH • Newskij Pr. 141 • 191024 St. Petersburg • Russland
Reservierung: Telefon: 007(812)7176236 Fax: 007 (812) 7177028

Stand: 20.02.2026

**Zum Nordpol mit dem Atomeisbrecher „50 Let Pobedy“ „50 YEARS of VICTORY“
Expedition der Extraklasse 2026 - 2027**

„50 Let Pobedy“ – Atomeisbrecher „50 YEARS of VICTORY“

Der Atomeisbrecher „50 Let Pobedy“ wurde im Baltischen Werk in Leningrad (im heutigen St. Petersburg) gebaut und lief am 29. Dezember 1993 vom Stapel. Heute ist die 50 Let Pobedy der größte und modernste Atomeisbrecher der Welt. Die 50 Let Pobedy verfügt über zwei Nuklear-Reaktoren, von denen jedoch nur jeweils einer betrieben wird. Die thermische Leistung eines Reaktors beträgt 171 MW. Die im Reaktor erzeugte Wärme erbringt in zwei Turbinensätzen insgesamt eine mechanische Leistung von 75.000 PS. Das Schiff verfügt über drei Vierblatt-Festpropeller, die von Elektromotoren in Drehung versetzt werden. Die Nuklear-Reaktoren sind gut geschützt.



In der Nacht wird das Schiff von außen sowie von innen beleuchtet. Die Leistung der Atomreaktoren würde reichen, um eine Stadt mit 2 Mio. Einwohnern mit Energie zu versorgen. Trinkwasser gibt es an Bord genug – Entsalzungsanlagen des Schiffes produzieren je 120 Tonnen Trinkwasser pro Tag. Es reicht zum Trinken und Waschen.

Der Eisbrecher kann Eis mit einem Dicken von drei Metern durchbrechen. Der Rumpf des Eisbrechers hat die Form eines Löffels, die ein effizienteres Brechen des Eises ermöglicht, wodurch das Schiff schneller in vereisten Gewässern operieren können soll. Zwischen den Tragkörpern des Schiffes befindet sich Wasserballast. Die Konstruktion lässt das Schiff das Eis bei der Vorwärts- und Rückfahrt brechen. Der untere Teil des Schiffes ist schwarz angemalt, der obere – orange. Die Dicke der Schiffseite beträgt 5 cm. Der Eisbrecher hat einen doppelten Schiffsboden. Sollte das Schiff leck werden, gelangt das Wasser in das Schiff nicht.

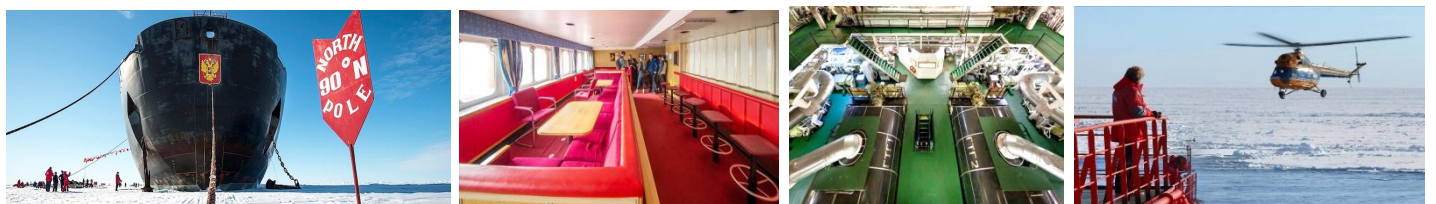


Die 50 Let Pobedy gehört dem Staat und wird von der Reederei „Atomflot“ betrieben. Der Eisbrecher wird während der einsatzfreien Zeit für touristische Expeditionsfahrten zum Nordpol mit Besuch des Archipels Franz-Josef-Land eingesetzt. Auf dem Eisbrecher arbeiten zwei Mannschaften, die einander alle 4 Monate ablösen. Während der touristischen Expeditionsfahrten wächst die Besatzung auf 138 Personen. Auf der Nordreisen sind im Schnitt ca. 130 Touristen an Bord. Das Dienstpersonal beträgt 25 Personen. Ursprünglich gab es keine Kabinen für Touristen an Bord, deshalb stellt die Besatzung ihre geräumigen Kabinen den Gästen zur Verfügung und zieht selbst in die Kabinen auf den unteren Decks.



Der Atomeisbrecher wird von 3 Personen gesteuert, die Wache dauert 4 Stunden. Die Wache besteht aus dem Steuermann, der den Eisbrecher steuert, dem diensthabenden Offizier, der für den ganzen Eisbrecher verantwortlich ist, und einem Helfer des Offiziers, der Aufzeichnungen im Schiffstagebuch macht, die Lage des Schiffes auf der Karte markiert und dem diensthabenden Offizier hilft.

Die Nordpolreisen sind kein billiges Vergnügen. Der Preis für die Personenbeförderung im Nordpolarmeer beginnt bei 20 000 \$. Es gibt sehr wenig Touristen aus Russland, gefragt sind die Nordpolreisen bei den Touristen aus China, Deutschland, der Schweiz und den USA. Die Nachfrage ist groß – die Kreuzfahrten sind ein Jahr im Voraus ausverkauft.





FORTUNA GmbH • Newskij Pr. 141 • 191024 St. Petersburg • Russland
Reservierung: Telefon: 007(812)7176236 Fax: 007 (812) 7177028

Stand: 20.02.2026

**Zum Nordpol mit dem Atomeisbrecher „50 Let Pobedy“ „50 YEARS of VICTORY“
Expedition der Extraklasse 2026 - 2027**

- Twin Standard Cabin
- Mini Suite
- Junior Suite
- Grand Suite
- Victory Suite
- Arktika Suite

