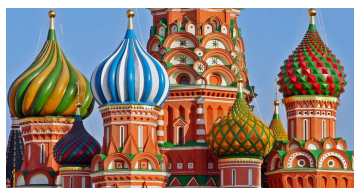




Register number at the Federal Agency of Tourism of the Russian Federation: PTO № 001101 Stand: 20.10.2025
 FORTUNA GmbH • Newskij Pr. 141-17 • 191024 St. Petersburg • Russland Tel./Fax: 007 (812) 7176236; 7177433

Luxe und Dream FLUSSREISEN 2026 **MS „WOLGA DREAM“ 5* Cruise Only RUSSLAND**



Russland-Luxus-Flusskreuzfahrten

VIP-Flusskreuzfahrt mit der MS Wolga Dream **Route: Moskau - St. Petersburg - Moskau**

In Russland erleben Sie eine Reise auf den schönsten Wasserwegen, hier entdecken Sie die vielen Gesichter des Landes: unterschiedliche Naturzonen mit herrlichen Flusslandschaften und verträumten Holzhäusern, altrussische Kirchen und Klöster mit goldenen Kuppeln. Man fängt an, Russland zu verstehen, man lernt es zu lieben. Man fährt durch das Herz Russlands zu großartigen Städten mit Kultur und Tradition. Genießen Sie den exzellenten Service auf dem Luxus-Flussschiff „Wolga Dream“ und erleben Sie noble Flusskreuzfahrten wie auf einer privaten Yacht. Sie werden an Bord der „Wolga Dream“ herzlich willkommen geheißen und auf Ihrer Reise durch das Land der Zaren mit kulinarischen Köstlichkeiten und Live-Musik am Piano verwöhnt.

M/S „Volga Dream“ 5*

Renovierung: 2014 Russland
Bautyp: 1959
Länge: 96 m.
Breite: 14,5 m.
Tiefgang: 2,5 m.
Hauptmotoren: 2 x 662 kWp
Geschwindigkeit: 25 km/h/14 Knoten
Schiffsmasse: 1473 Tonnen
Besatzung: 60
4 Decks: Kabinendeck, Hauptdeck
 Promenadendeck, Sonnendeck.

Service:

1 Panorama-Restaurant, Exzellente europäische und russische Küche, Tee- und Kaffeestation – 24 Stunden. 2 Bars – Musiklounge und Neva Lounge, Bibliothek, Beauty-Salon, Massage, Sauna und Fitnessraum. Schiffsarzt, Rezeption. Boutique, Internetzugang. Nichtrauchererschutz.

Strom an Bord: 220 V – 50 Hz.

Bordwährung: RUB/Russ.
 Rubel, VISA, MasterCard

Bordsprache: Englisch, Deutsch

Kabine-Typ: alle Kabinen mit TV, DU/WC, vollklimatisiert, Kühlschrank.

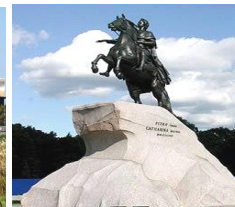
Platzangebot: 109 Pers.

Kabinen: 56

Flussreise-Termine 2026 Russland

exzellente Reise mit 7/6-tägiger Flusskreuzfahrt

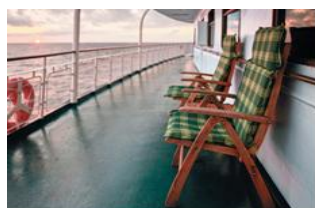
Reisetermine 2026		Route	Tage/ Nächte
APRIL	27.04.- 30.06.2026	Moscow – Tver – Moscow	4/3
	01.05.- 06.05.2026	Moscow – Ples – Moscow	6/5
	07.05.- 09.05.2026	Moscow – Moscow	3/2
MAI	10.05.- 15.05.2026	Moscow – Tver – Moscow	4/3
	18.05.- 21.05.2026	Moscow – Ples – Moscow	6/5
	24.05.- 31.05.2026	Moscow – Kazan – Perm	8/7
	01.06.- 09.06.2026	Perm – Tutaev – Moscow	9/8
JUNI	10.06.- 15.06.2026	Moscow – Ples – Moscow	6/5
	15.06.- 18.06.2026	Moscow – Tver – Moscow	4/3
	18.06.- 24.06.2026	Moscow- Kizi- St.Petersburg	7/6
	24.06.- 30.06.2026	St.Petersburg- Kizi- Moscow	7/6
JULI	05.07.- 10.07.2026	Moscow – Ples – Moscow	6/5
	14.07.- 19.07.2026	Moscow – Ples – Moscow	6/5
	19.07.- 25.07.2026	Moscow-Kizi-St.Petersburg	7/6
	25.07.- 31.07.2026	St.Petersburg- Kizi- Moscow	7/6
AUGUST	09.08.- 18.08.2026	Moscow–Kazan–Wolgograd	10/9
	18.08.- 27.08.2026	Wolgograd–Kazan–Moscow	10/9
	30.08.- 05.09.2026	Moscow- Kizi- St.Petersburg	7/6
	05.09.- 11.09.2026	St.Petersburg- Kizi- Moscow	7/6
SEPTEMBER	14.09.- 19.09.2026	Moscow – Ples – Moscow	6/5
	22.09.- 25.09.2026	Moscow – N.Nowgorod	4/3
	25.09.- 29.09.2026	N.Nowgorod – Moscow	5/4
	29.09.- 02.10.2026	Moscow – Tver – Moscow	4/3
OCTOBER	06.10.- 11.10.2026	Moscow – Ples – Moscow	6/5
	20.10.- 25.10.2026	Moscow – Ples – Moscow	6/5
	29.10.- 01.11.2026	Moscow – Tver – Moscow	4/3





Register number at the Federal Agency of Tourism of the Russian Federation: PTO № 001101 Stand: 20.10.2025
 FORTUNA GmbH • Newskij Pr. 141-17 • 191024 St. Petersburg • Russland Tel./Fax: 007 (812) 7176236; 7177433

Luxe und Dream FLUSSREISEN 2026 **MS „WOLGA DREAM“ 5* Cruise Only RUSSLAND**



Russland Flussreisen – alle PREISE verstehen sich in Euro € ca. pro Person

KABINEN Kategorie	INDEX	BETT	GRÖSSE (qm.)	FENSTER zu öffnen	KABINEN №	DECK	7 Tage / 6 Nächte	
							Saison 1	Saison 2
STANDARD-KABINE	STD	Twin	9.4	--	101 - 108	Kabinendeck		2337,-
SUPERIOR-KABINE	SUP	Twin	10.6	+	201 - 210	Hauptdeck		2989,-
DELUXE-KABINE	DLX-D	Double	11.3	+	301- 315 317- 324	Promenadendeck		3315,-
DELUXE-KABINE	DLX-C	Twin	11.7	+	406- 409 411, 412	Sonnendeck		3641,-
JUNIOR-SUITE	JS	Double	14.7. -13.1	-- +	316 & 405	Promenaden- Sonnendeck		--
DELUXE- JUNIOR-SUITE	DJS	Double	15.8	+	402 - 404	Sonnendeck		4750,-
OWNER'S-SUITE	OS	Double	24.2	+	300	Promenadendeck		7224,-
STANDARD-EINZELKABINE	SNGL-C	Single	6.4	--	325, 326	Promenadendeck	--	--

- ✓ Einige Kabinen gleicher Kategorie können sich von der Größe ein wenig unterscheiden;
- ✓ Die Kabinen auf dem Kabinendeck haben Bullaugen, alle anderen Kabinen Panorama Fenster;
- ✓ Entspanntes Flussreisen auf dem kleinen Boutique-Schiff MS Volga Dream 5*;
- ✓ in Begleitung Deutsch sprechender Reiseleitung;
- ✓ Exzellente Küche an Bord und Höchste Service-Qualität auf Russlands Flüssen.

Eingeschlossene Leistungen während Flussreise:

- ✓ Unterbringung in der gebuchten Kabinenkategorie;
- ✓ Vollpension (Frühstück, Mittagessen und Abendessen) im Schiffsrestaurant, beginnend mit Abendessen am Einschiffungstag und endend mit Frühstück am Ausschiffungstag;
- ✓ Transfers für Gruppen bei An – und Abreise;
- ✓ Russische Begrüßungszeremonie mit Brot, Salz und Wodka;
- ✓ Inklusive - Hauswein und alkoholfreie kalte Getränke zu den Hauptmahlzeiten an Bord;
- ✓ 24 Stunden Teetisch; Trinkwasser in der Kabine und zu jedem Ausflug;
- ✓ Willkommens-Fruchtkorb in der Kabine; Begrüßungscocktail, Gala-Abschiedsdinner an Bord;
- ✓ Stadtbesichtigung in jedem Hafen (Gruppenstärke bis 25 Personen);
- ✓ Ausflugsprogramm inklusive (lt. Beschreibung inkl. Eintrittsgelder und Beförderungen sowie russisch deutsch sprechender lokaler Reiseführer);
- ✓ Lektoren, Veranstaltungen an Bord, Russischunterricht an Bord, Führung an der Kapitänsbrücke;
- ✓ Unterhaltungs- und Musik-Programm – Piano an Bord, täglich Aerobic;

Nicht eingeschlossen Leistungen:

Flüge, private Transfers, Gepäckträger am Flughafen. Visabesorgung- und Gebühren. Einzelzimmerzuschlag; Reiserücktrittskostenversicherung, Auslandsrankenversicherung. Trinkgelder, weitere Mahlzeiten und Aktivitäten;

Zahlungsbedingungen: Eine nicht erstattbare Anzahlung von 10% ist nach der Bestätigung der Buchung erforderlich.
 65 Tage vor Reisebeginn: Überweisung von 90% des Gesamtbetrages.

Stornobedingungen: nach der Buchung – 10% (nicht erstattbare Anzahlung); 63 – 35 Tage – 25% des Reisepreises;
 34 – 21 Tage – 50% des Reisepreises; 20 – 0 Tage & no-show – 100% des Reisepreises;

Folgende Leistungen können Sie zusätzlich gegen Aufpreis buchen:

Zuschlag Doppelkabine zur Alleinbelegung pro Person ab / Single Supplement: + 70% of the per Person rate.
 Wenn Sie eine Kabine zur Alleinbelegung buchen möchten, wenden Sie sich bitte an unsere Reservierungshotline.
 Die Höhe des jeweiligen Zuschlags wird während des Buchungsvorgangs vor Abschluss der Buchung angezeigt.



Register number at the Federal Agency of Tourism of the Russian Federation: PTO № 001101 Stand: 20.10.2025
FORTUNA GmbH • Newskij Pr. 141-17 • 191024 St. Petersburg • Russland Tel./Fax: 007 (812) 7176236; 7177433

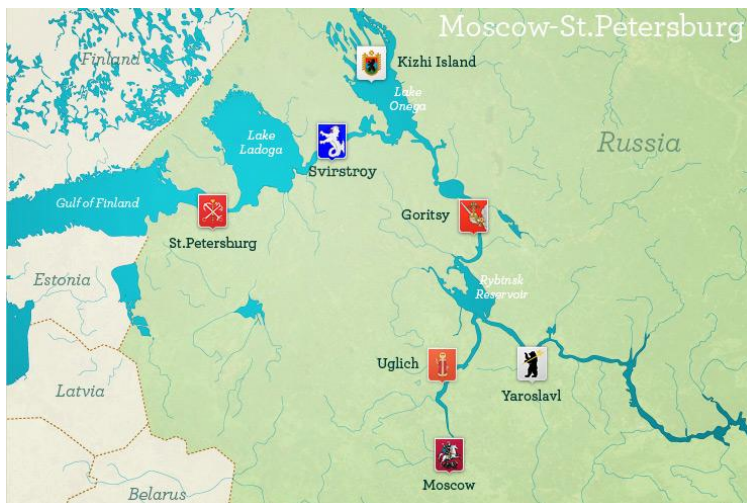
Luxe und Dream FLUSSREISEN 2026 **MS „WOLGA DREAM“ 5* Cruise Only RUSSLAND**

MS „Volga Dream“ es ist das einzige russische Flussfahrtschiff seiner Kategorie,
welches zwischen Moskau und Sankt Petersburg auf der Wolga verkehrt.

Erleben Sie diese exklusive Russland-Kreuzfahrt für Genießer – an Bord des Premium- Schiffes MS Volga Dream. Ihre Fluss Reise verläuft zwischen den ungleichen russischen Metropolen Moskau und St. Petersburg, an Bord erwarten Sie ausgesuchte russische und internationale Spezialitäten sowie ein exquisites Unterhaltungsprogramm.

Eine exklusive Flusskreuzfahrt an Bord eines luxuriösen Kreuzfahrtschiffes auf der Wolga, der „Volga Dream“. Komfortable großzügige Nichtraucher- Kabinen, die internationale Küche wird diese Reise zu einem kulinarischen Erlebnis werden lassen. Unterhaltsame Bordvorträge, Konzerte, Filme, Veranstaltungen und etwas Sprachunterricht ermöglichen Ihnen einen Einblick in die vielseitige russische Kultur.

Das Programm „Volga Dream“ ist eine Reise für Menschen, die eine private Atmosphäre zu schätzen wissen. Ausflüge in kleinen Gruppen von max. 25 Personen begleitet von qualifizierten deutschsprechenden Reiseleitern bieten viel Zeit, um auch abseits der üblichen Besichtigungsprogramme interessante Höhepunkte zu erleben. Das Schiff bietet Platz für max. 109 Passagiere. Das luxuriöse Flussschiff „Volga Dream“ ist seit 2007 in Familienbesitz und die privaten Eigner kümmern sich persönlich um die Auswahl des Personals, um sicher zu stellen, dass alle Gäste an Bord das bestmögliche Reiseerlebnis haben, sowohl von der Route als auch vom Service her. Profitieren Sie bei gutem Wetter vom Barbecue auf dem mit Teak-Möbeln ausgestatteten Sonnendeck oder genießen Sie nach einem erlebnisreichen Tag einen Drink in der Lounge. Das Programm steht für das Beste; alte Kulturgüter und gemütliche Dörfer geben Ihnen einen Einblick in die russische Lebenswelt. Wir bieten eine vielfältige Reiseroute mit zahlreichen Besichtigungen, die es Ihnen ermöglicht, Ihre Reise zu genießen.



Schätze der Zaren, Multikultur und UNESCO-Weltkulturerbe in Moskau, die Altstadt von St. Petersburg sind interessante Höhepunkte den Russland-Luxus-Flusskreuzfahrten.



Unter diesem Link finden Sie das Gästebuch unserer Teilnehmer: <https://reisennachrussland.com/about/gaestebuch/>



Register number at the Federal Agency of Tourism of the Russian Federation: PTO № 001101 Stand: 20.10.2025
 FORTUNA GmbH • Newskij Pr. 141-17 • 191024 St. Petersburg • Russland Tel./Fax: 007 (812) 7176236; 7177433

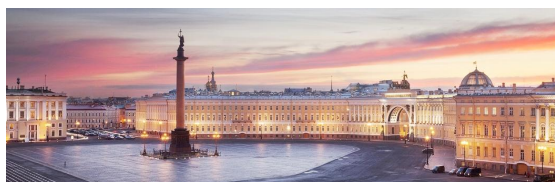
Luxe und Dream FLUSSREISEN 2026 **MS „WOLGA DREAM“ 5* Cruise Only RUSSLAND**

Flusskreuzfahrt Moskau - St. Petersburg - Moskau

Diese Fluss-Reisen bieten wir auch in umgekehrter Route von Moskau nach St. Petersburg an.

Flussreise Moskau → St. Petersburg		Flussreise St. Petersburg → Moskau	
TAGE LOCATION	PROGRAMM	TAGE LOCATION	PROGRAMM
1. Moskau	Nach der Ankunft in Moskau Fahrt zu Ihrem schwimmenden Hotel. Einschiffung. Begrüßung, Galaabend mit Kapitänscocktail.	1. St. Petersburg	Nach der Ankunft in St. Petersburg Fahrt zu Ihrem schwimmenden Hotel. Einschiffung. Begrüßung, Kapitänscocktail und Gala-Abendessen.
2. Uglitsch	Eine der ältesten Städte an der Oberen Wolga. Während des Spazierganges (die Sie mit dem Geläut der Kreml-Glocken empfängt und zu einem Rundgang einlädt) – Besichtigung der Dmitri-Blut-Kirche.	2. Mandrog	Eine kleine Siedlung am Fluss Svir, Halt und Erholung am Ufer. Die Einheimischen erzählen Ihnen begeistert alles über die russischen Traditionen, Lebensstile und Sehenswürdigkeiten des Dorfes Mandrog und zeigen stolz ihre Häuser und Gärten.
3. Rybinsk	Rybinsk liegt am Zusammenfluss von Flüssen Wolga und Scheksna. Unter Beibehaltung einiger bedeutender historischer Strukturen wurde die Stadt im Neoklassizismus nach einem radialen städtischen Generalplan renoviert. Rybinsk ist die ehemalige Hauptstadt der russischen Wolgatreidler - sie zogen die Wolgakaehne mit verschiedenen Waren flussaufwaerts in die andere Wolga-Staedte.	3. Kishi	Über den Wolga-Ostsee-Kanal bringt Sie Ihre Kreuzfahrt auf die kleine Insel Kishi, die sich am nördlichen Ende des Onegasees befindet. Die Insel „Kishi“ ist eine der 1650 Inseln im Onegasee, dem zweitgrößten See Europas. Die Holzkirche vom Kishier Pogost mit 22 Zwiebeltürmen ist ein Beispiel der russischen Märchenarchitektur. Sie wurde ohne einen einzigen Nagel oder ein Stück Eisen errichtet – nur mit Meißel und Axt gebaut. Ausflug - Freilichtmuseum der Holzarchitektur ist eines der größten Freilichtmuseen Russlands.
4. Goritz	Goritz ist eine kleine Siedlung, die 7 Km. vom Kirill-Beloserski-Kloster entfernt ist. Ausflug ins Kirill-Beloserski-Kloster – zu einem den größten russischen Klöstern, zu dem heute die Kremlmauer mit zehn Türmen, zwölf orthodoxe Kirchen, eine Kapelle, das Refektorium, eine Küche, die Archimanditen-, Priester- und Mönchsgebäude, zwei Krankenhäuser, eine Windmühle und ein Kesselhaus gehören.	4. Goritz	Besuchen Sie das Auferstehungskloster von Goritz am Ufer des Flusses Scheksna, das sich nur eine Viertelstunde von der Anlegestelle des Schiffes entfernt befindet. Solcher Ausflug wird für jeden Touristen interessant sein, der ein echtes Interesse an der russischen Geschichte hat.
5. Kishi	Rundgang auf der inmitten des Onega-Sees gelegenen Insel in der karelischen Landschaft, Ausflug - Freilichtmuseum der Holzarchitektur ist eines der größten Freilichtmuseen Russlands. „Kishi“ leitet seinen Fokus auf das Landleben und sein Brauchtum im Norden Russlands und zeigt fast 90 Bauwerke aus Holz, von denen die meisten auf das 18. und 19. Jahrhundert datiert sind.	5. Rybinsk	Rybinsk liegt am Zusammenfluss von Flüssen Wolga und Scheksna. Unter Beibehaltung einiger bedeutender historischer Strukturen wurde die Stadt im Neoklassizismus nach einem radialen städtischen Generalplan renoviert. Rybinsk ist die ehemalige Hauptstadt der russischen Wolgatreidler - sie zogen die Wolgakaehne mit verschiedenen Waren flussaufwaerts in die andere Wolga-Staedte.
6. Mandrog	Eine kleine Siedlung am Fluss Svir, Halt und Erholung am Ufer. Die Einheimischen erzählen Ihnen begeistert alles über die russischen Traditionen, Lebensstile und Sehenswürdigkeiten des Dorfes Mandrog und zeigen stolz ihre Häuser und Gärten.	6. Uglitsch	Der Blick auf die Stadt, wenn Sie auf dem Wolga-Fluss ankommen, ist besonders schön mit der Erlöserkathedrale und der Johanniskirche im Hintergrund. Am Ende des 16. Jahrhunderts lebte Maria Nagaja, die siebte Ehefrau von Iwan dem Schrecklichen, im ehrenamtlichen Exil im Kreml in Uglitsch. In ihrem Garten traf Zarewitsch Dmitry seinen Tod. In Uglitsch erwartet Sie ein 1,5-stündiger geführter Spaziergang zum Uglitscher Kreml.
7. St. Petersburg	An diesem Tag sind keine Ausflüge und Transfers inbegriffen. Ausschiffung. Do swidanja	7. Moskau	An diesem Tag sind keine Ausflüge und Transfers inbegriffen. Ausschiffung. Do swidanja.

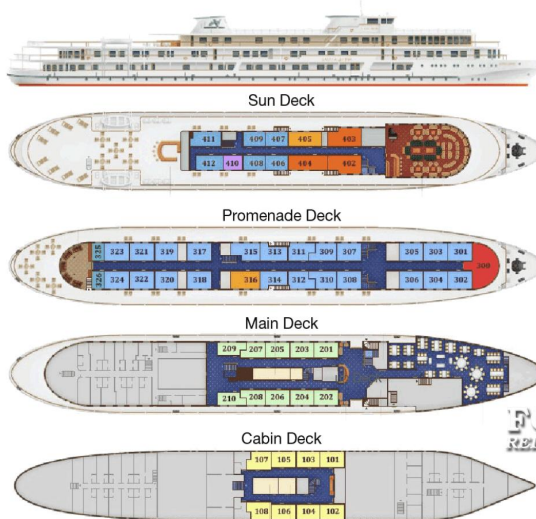
Vor- und Nachprogramm (bei der Unterbringung in den Hotels in Moskau und St. Petersburg) – auf Anfrage.





Register number at the Federal Agency of Tourism of the Russian Federation: PTO № 001101 Stand: 20.10.2025
 FORTUNA GmbH • Newskij Pr. 141-17 • 191024 St. Petersburg • Russland Tel./Fax: 007 (812) 7176236; 7177433

Luxe und Dream FLUSSREISEN 2026 MS „WOLGA DREAM“ 5* Cruise Only RUSSLAND



MS Wolga Dream

Deluxe Jr. Suite
 Junior Suite
 Deluxe Twin
 Deluxe Single

Owner's Suite
 Junior Suite
 Deluxe Double
 Standard Single

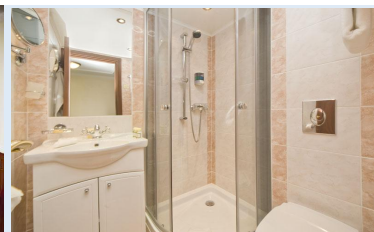
Superior Twin

FORTUNA
 REISEBUERO GMBH

Standard Twin

Standard-Kabine

9.4 m², Typ: Zwei-Bett-Kabine
 Bettgröße: 91x200 cm / 36x79. Standardkabine verfügt über Bullaugen, großen Wandschrank, Klimaanlage, Direkttelefon, Satellitenfernsehen (Flachbild-Fernseher), elektronischen Safe, Minibar, Radio, Haartrockner, Bademäntel und Hausschuhe, Strom 220 V, privates Badezimmer mit Dusche, Willkommens-Früchtekorb.



Superior-Kabine

10.6 m², Typ: Zwei-Bett-Kabine
 Bettgröße: 91x200 cm / 36x79. Superior-Kabine verfügt über große Fenster, großen Wandschrank, Klimaanlage, Direkttelefon, Satellitenfernsehen (Flachbild-Fernseher), elektronischen Safe, Minibar, Radio, Haartrockner, Bademäntel und Hausschuhe, Strom 220 V, privates Badezimmer mit Dusche, Willkommens-Früchtekorb.



Deluxe-Kabine DLX-D Double

Promenadendeck 301-315, 317- 324

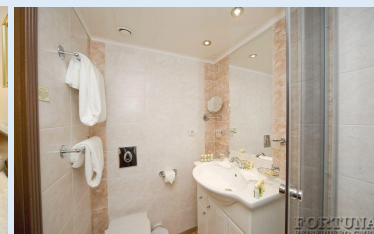
11.3 m², Typ: Ein-Bett-Kabine Bettgröße: 180x200 cm / 71x79 ein King-Size Doppelbett. Deluxe-Kabine verfügt über große Fenster - können geöffnet werden, privates Badezimmer mit Dusche, regulierbare Klimaanlage großen Wandschrank, elektronischen Safe, und Satellitenfernsehen (Flachbild-Fernseher), Minibar, Haartrockner, Radio, Telefon, Strom 220V, Bademäntel und Hausschuhe. Willkommens-Früchtekorb.



DELUXE-KABINE DLX-C Twin

Sonnendeck 406 -409, 411, 412

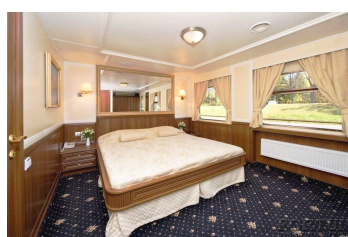
11.7 m², Typ: Zwei-Bett-Kabine. Bettgröße: 91x200 cm / 36x79. Kabinen haben Panoramafenster - können geöffnet werden, privates Badezimmer mit Dusche, regulierbare Klimaanlage, Minibar, Radio, Telefon großen Wandschrank, Strom 220V, elektronischen Safe und Flachbild-TV mit SAT-Anschluss. Haartrockner, Bademäntel Hausschuhe. Willkommens-Früchtekorb



Junior Suite

Promenadendeck 316, 405

14.7 m², Typ: französisches Bett. Bettgröße: 180x200 cm / 71x79. Junior Suite verfügt über große Fenster, großen Wandschrank, Klimaanlage, Direkttelefon, Satellitenfernsehen (Flachbild-Fernseher), elektronischen Safe, Minibar, Radio, Haartrockner, Bademäntel und Hausschuhe, Strom 220 V, privates Badezimmer mit Dusche, Willkommens-Früchtekorb.





Register number at the Federal Agency of Tourism of the Russian Federation: PTO № 001101 Stand: 20.10.2025
FORTUNA GmbH • Newskij Pr. 141-17 • 191024 St. Petersburg • Russland Tel./Fax: 007 (812) 7176236; 7177433

Luxe und Dream FLUSSREISEN 2026 MS „WOLGA DREAM“ 5* Cruise Only RUSSLAND

Deluxe Junior Suite

Sonnendeck 402-404

15.8 m², Typ: französisches Bett. Bettgröße: 180x200 cm / 71x79 Junior Suite verfügt über große Fenster, großen Wandschrank, Klimaanlage, Direkttelefon, Satellitenfernsehen (Flachbild-Fernseher), elektronischen Safe, Minibar, Radio, Haartrockner, Bademäntel und Hausschuhe, Strom 220 V, privates Badezimmer mit Dusche, Willkommens-Früchtekorb.



Owner's Suite

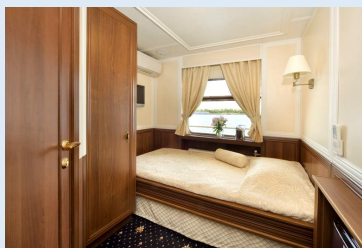
Promenadendeck 300 24.2 m², Typ: französisches Bett, Bettgröße: 180x200 cm / 71x79. Deluxe Junior Suite verfügt über private Terrasse, große Fenster, Sofa, Sesel, großen Wandschrank, Klimaanlage, Direkttelefon, Satellitenfernsehen (Flachbild-Fernseher), elektronischen Safe, Minibar, Radio, Haartrockner, Bademäntel, Hausschuhe, Strom 220 V, privates Badezimmer mit Dusche, Willkommens-Früchtekorb.



Standard-Einzelkabine

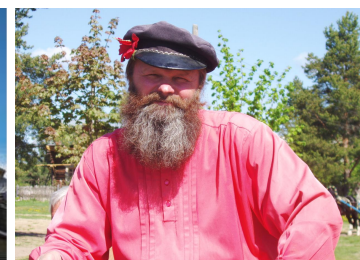
Promenaden Deck 325, 326

6.4 m², Typ: Einbett-Kabine, Bettgröße: 91x200 cm / 36x79 Standard-Einzelkabine verfügt über große Fenster, Minibar, Radio, großen Wandschrank, Klimaanlage, Direkttelefon, Satellitenfernsehen (Flachbild-Fernseher), Strom 220 V, elektronischen Safe, Haartrockner, Bademäntel und Hausschuhe, privates Badezimmer mit Dusche, Willkommens-Früchtekorb.



Deluxe-Einzelkabine

Sonnendeck 410 7.5 m², Typ: Einbett-Kabine, Bettgröße: 91x200 cm / 36x79. Deluxe-Einzelkabine verfügt über große Fenster, Minibar, Radio, großen Wandschrank, Klimaanlage, Direkttelefon, Satellitenfernsehen (Flachbild-Fernseher), elektronischen Safe, Haartrockner, Bademäntel und Hausschuhe, Strom 220 V, privates Badezimmer mit Dusche, Willkommens-Früchtekorb.



Erleben Sie Ihre Flusskreuzfahrt durch Russland mit FORTUNA GmbH!