



Willkommen in Russland

Register number at the Federal Agency of Tourism of the Russian Federation: PTO № 001101

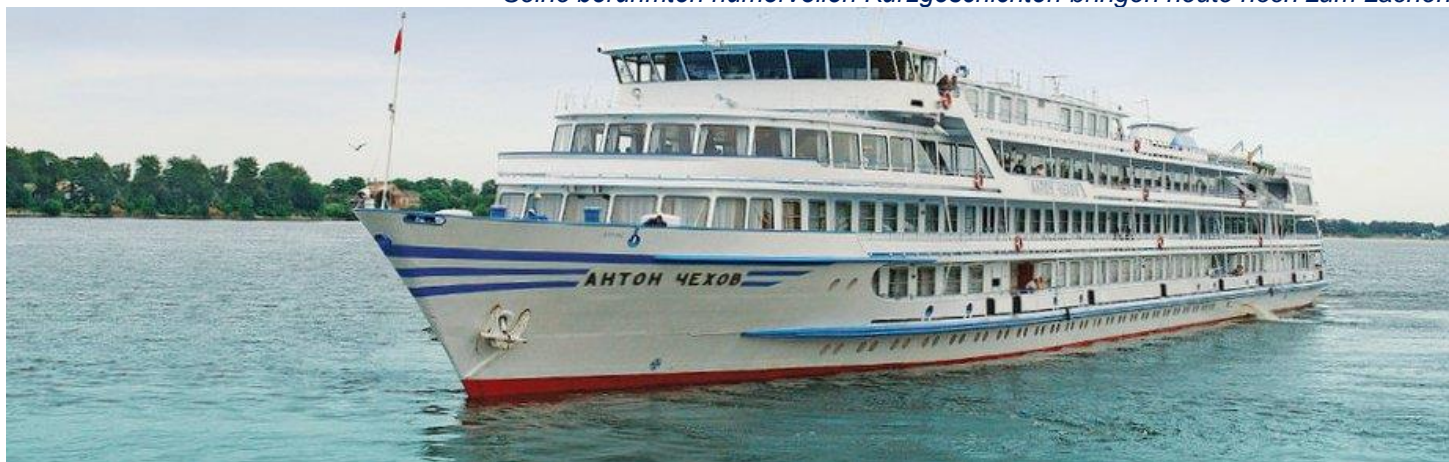
Stand: 16.04.2019

FORTUNA GmbH • Newskij Pr. 141-17 • 191024 St. Petersburg • Russland Reservierungen: Tel/Fax: 007 (812)7176236; 7177433

WOLGA FLUSSREISEN – 2020 Fluss-Kreuzfahrtschiff MS „Anton Tschechow“ 4*

Die Wolga Flusskreuzfahrt – eine erlebnisreiche Flussreise 21 Tage/20 Nächte **21.09. – 11.10.2020**
St. Petersburg - Rostow am Don

Anton Tschechow ist ein russischer Schriftsteller und Dramatiker. Seine berühmten humorvollen Kurzgeschichten bringen heute noch zum Lachen.



WOLGA REISE – 2020 MS «Anton Chekhov»

M/S “A. Tschechow”

1978 in Österreich gebaut.

Renovierung: 2019 (Russland)

Bautyp: Q-056

Vollklimatisiert

Länge: 115,6 m.

Breite: 16,7 m.

Tiefgang: 2,8 m.

Hauptmotoren: 3 x 662 kW.

Geschwindigkeit: 25,5 km/h.

5 Decks: Unterdeck, Hauptdeck, Mitteldeck, Oberdeck, Bootsdeck/ Sonnendeck.

Platzangebot: 145 Pers.

Service:

Restaurant, Küche: europäische und russische, 2 Bars – Musikhunde und Aussichtssalon, Bibliothek, Beauty-Salon, Internet, Bügelkammer, Bordshop, Schiffsarzt/Ambulanz, Strom an Bord: 220 V Sauna, Massage (gegen Gebühr).

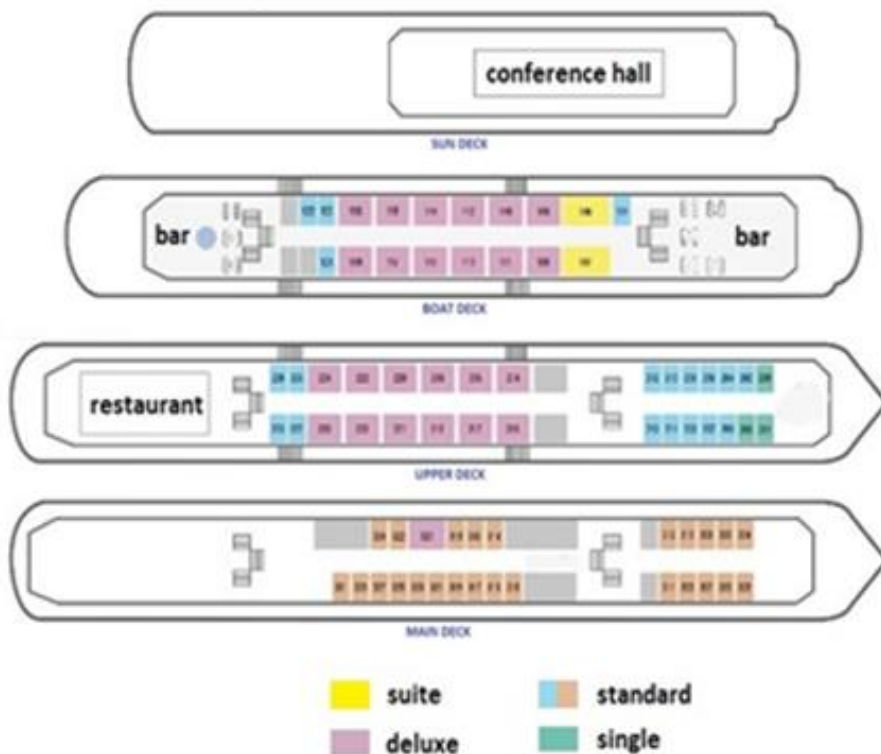
Bordwährung:

Euro / VISA, MasterCard, RUB/Rubel

Bordsprache:

Deutsch, Englisch, Russisch

Kabine-Typ alle Kabinen mit DU/WC, Radiokanäle, Kleiderschrank, Klimaanlage. Panoramafenster.



Vierbettkabinen	-	Unterdeck			Bullaugen
Doppelbettkabinen TWIN:	44	Bootsdeck	108 - 119		
		Oberdeck	202, 204 - 213, 226 - 229	ca. 10,5 m ²	Panorama Fenster
		Hauptdeck	303-319/321-325/327,329,331		
Einzelbettkabinen Standard SNGL	3	Oberdeck	200 - 203	ca. 10,5 m ²	Panorama Fenster
Suite:	2	Bootsdeck	106 - 107	ca. 32,0 m ²	Panorama Fenster
Deluxe Kabinen:	25	Bootsdeck	108 - 119		
		Oberdeck	214 - 225	ca. 20,5-21,0 m ²	Panorama Fenster
		Hauptdeck	320		



Willkommen in Russland

Register number at the Federal Agency of Tourism of the Russian Federation: PTO № 001101 Stand: 16.04.2019
 FORTUNA GmbH • Newskij Pr. 141-17 • 191024 St. Petersburg • Russland Reservierungen: Tel/Fax: 007 (812)7176236; 7177433

WOLGA FLUSSREISEN – 2020 Fluss-Kreuzfahrtschiff MS „Anton Tschechow“ 4* Die Wolga Flusskreuzfahrt – eine erlebnisreiche Flussreise 21 Tage/20 Nächte **21.09. – 11.10.2020** **St. Petersburg - Rostow am Don**



Wolga Flusskreuzfahrt 2020 Russland
 Russland-Flusskreuzfahrten MS „Anton Tschechow“

Flussreise-TERMINE

Reisetermine 2020		Route	Tage/ Nächte
SEPTEMBER - OKTOBER	21.09 – 11.10.2020	St. Petersburg – Rostow am Don	21/20

Sankt-Petersburg → Rostow am Don 21.09 – 11.10.2020

REISE/TAGE		LOCATION	PROGRAMM
21.09		St. Petersburg	Einschiffung
22.09		St. Petersburg	Stadtrundfahrt mit dem Bus durch St. Petersburg.
23.09	20:00	St. Petersburg	Besichtigung der Eremitage.
24.09		Mandrogij/ Svirstroi	Freizeit im Dorf. Traditionelles russisches Schaschlik (Shish Kebab), Picknick.
25.09		Kizhi	Besichtigung des Freilichtmuseums Kizhi, das zum UNESCO Weltkulturerbe gehört.
26.09		Goritsy	Besichtigung der größten Klosterfestung des russischen Nordens, des Kirillo-Beloserski-Klosters; Ikonen-Museums.
27.09		Jaroslawl	Stadtrundfahrt <i>fakultativ: Ausflug nach Rostov Velikij.</i>
28.09		Pljos	Landgang im malerischen Dorf <i>fakultativ: Ausflug nach Suzdal.</i>
29.09		Nishnij Nowgorod	Stadtrundfahrt und Besichtigung des Kremls.
30.09		Kazan	Stadtrundfahrt mit Besichtigung von Kreml und Moschee.
01.10		Uljanowsk	Stadtrundfahrt und Besuch im Lenin-Museum.
02.10		Samara	Stadtrundfahrt mit Wolga Promenade.
03.10		Saratow	Stadtrundfahrt.
04.10		Wolgograd	Stadtrundfahrt mit Mamajew-Hügel (Mamajew-Kurgan).
05.10		Cruising	
06.10		Astrachan	Stadtrundfahrt <i>fakultativ: Ausflug Wolga-Delta.</i>
07.10		Cruising	
08.10		Wolgograd	<i>Fakultative Panorama Museum oder Rossoschka.</i>
09.10		Cruising	Passage Wolga – Don – Kanal.
10.10	15:30	Rostow am Don	Stadtrundfahrt und das Asowsche Meer. Kremlbesichtigung mit Kreml-Kathedralen <i>fakultativ: Neujungfrauenkloster.</i>
11.10		Rostow am Don	Ausschiffung.

Angegebene Ankunft/Abfahrt Zeiten können sich ein wenig unterscheiden.
 Vor reise und Reiseverlängerung im Hotel bieten wir nach Anfrage gerne an.
Erleben Sie Ihre Flusskreuzfahrt durch Russland mit „FORTUNA GmbH“!



Register number at the Federal Agency of Tourism of the Russian Federation: PTO № 001101

Stand: 16.04.2019

FORTUNA GmbH • Newskij Pr. 141-17 • 191024 St. Petersburg • Russland Reservierungen: Tel/Fax: 007 (812)7176236; 7177433

WOLGA FLUSSREISEN – 2020 Fluss-Kreuzfahrtschiff MS „Anton Tschechow“ 4*

Die Wolga Flusskreuzfahrt – eine erlebnisreiche Flussreise 21 Tage/20 Nächte **21.09. – 11.10.2020**

St. Petersburg - Rostow am Don

Flussreise-PREISE pro Person in EUR

Kabine / Deck		Kabinen №	Gesamtpreis p. Person € 20 x Nächte
Unterdeck /	Standard 4-Bett	--	--
Hauptdeck /	Standard Doppelkabine TWIN	303-319, 321-325, 327, 329, 331	1700,-
Hauptdeck /	Deluxe	320	1900,-
Oberdeck /	Standard Doppelkabine TWIN	202, 204 - 213, 226 - 229	1800,-
Oberdeck /	Deluxe	214 – 225	2100,-
Oberdeck /	Standard SNGL	200 – 203	-----,-
Bootsdeck /	Standard Doppelkabine TWIN	105, 120 - 122	2000,-
Bootsdeck /	Deluxe	108 – 119	2400,-
Bootsdeck /	Suite	106 – 107	2600,-
Hafengebühr			75,-
Bei der Gruppe mit min 30 Pers. sind			die 31. Person - FOC.
Spezifische Kabinennummer -			ab 50 Euro pro Kreuzfahrt pro Person

- Einzelbenutzung - Zuschlag: 70% vom Preis in Doppelkabine; Flüge bieten wir nach Anfrage an.
- Einige Dienstleistungen oder Einrichtungen sind gegen Gebühr;
- Vor- und Nachprogramm (bei der Unterbringung in den Hotels Rostow am Don und in Moskau) – nach Anfrage;
- Einige Kabinen gleicher Kategorie können sich von der Größe ein wenig unterscheiden;
- Die Kabinen auf dem Unterendeck haben Bullaugen, alle anderen Kabinen haben große Fenster zum Öffnen;
- Komfortable großzügige Nichtraucher- Kabinen.

Eingeschlossene Leistungen während der Wolga Flusskreuzfahrt (s. Preise in der Kabinenkategorie-Tabelle):

- Unterbringung in der gebuchten Außenkabinen mit großen Panorama-Fenstern (Bullaugen) ausgestattet mit DU/WC, Klimaanlage und Bordradio;
- Vollpension (Frühstück, Mittagessen und Abendessen) in den Schiffsrestaurants, beginnend mit Abendessen am Einschiffungstag und endend mit Frühstück am Ausschiffungstag;
- Stadtbesichtigung in jedem Hafen, internationaler Bordreiseleiter;
- Captain's welcome Cocktail & Gala-Abschiedsdinner an Bord;
- Transfers für Gruppen (min. 20 Pers. pro Abflughafen in RUS) bei An – und Abreise; Gepäckträger am Schiff;
- Insolvenzversicherung; Lektoren, Bordprogramme, Russischunterricht an Bord;
- Unterhaltungs- und Musik-Programme an Bord, täglich Aerobic; Führung an der Kapitänsbrücke;
- Bügelkammer, Wäschereiservice, Großflächiges Sonnendeck mit Sitzgruppen und Liegen;
- Schiffsarzt, Ambulanz, Internet in Panorama-Bar;
- Tanzabende, oft mit Live-Musik, Auswahl an Gesellschaftsspielen;
- Regionale Veranstaltungen, wie Folkloredarbietungen, Vorträge über Land und Leute.

Nicht eingeschlossene Leistungen während Flusskreuzfahrt:

- Flüge ab bis EU, Private Transfers, Gepäckträger am Flughafen. Visabesorgung- und Gebühren. Einzelkabinenzuschlag; Reiserücktrittskostenversicherung, Auslandskrankenversicherung. Trinkgelder, weitere Mahlzeiten und Aktivitäten. Ausflüge, die im Programm nicht vorgesehen sind; Alkoholische Getränke;
- Rabatte können nicht kombiniert oder summiert werden.

Zahlungsbedingungen: Eine nicht erstattbare Anzahlung von 10% ist nach der Bestätigung der Buchung erforderlich. 35 Tage vor Reisebeginn: Endmeldung mit Rechnungsstellung, Überweisung von 90% des Gesamtbetrages.

Stornobedingungen:

bis 90 Tage – 10% (nicht erstattbare Anzahlung); 90 – 61 Tage – 25% des Reisepreises;
60 – 31 Tage – 50% des Reisepreises; 30 – 08 Tage – 75% des Reisepreises.; 07 Tage & no-show – 100% des Reisepreises;



Register number at the Federal Agency of Tourism of the Russian Federation: PTO № 001101

Stand: 16.04.2019

FORTUNA GmbH • Newskij Pr. 141-17 • 191024 St. Petersburg • Russland Reservierungen: Tel/Fax: 007 (812)7176236; 7177433

WOLGA FLUSSREISEN – 2020 Fluss-Kreuzfahrtschiff MS „Anton Tschechow“ 4*

Die Wolga Flusskreuzfahrt – eine erlebnisreiche Flussreise 21 Tage/20 Nächte **21.09. – 11.10.2020**

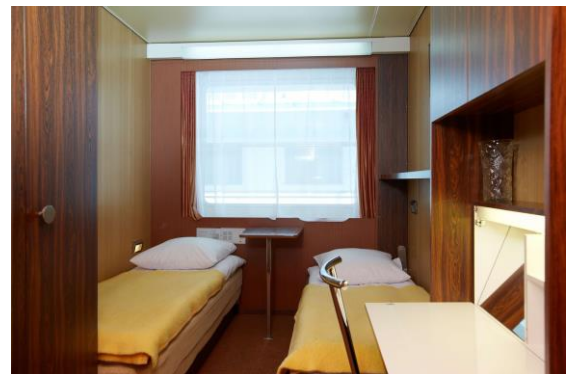
St. Petersburg - Rostow am Don

REISEPAPIERE UND IMPFUNGEN

Für die Einreise nach Russland benötigen EU Staatsbürger einen gültigen Reisepass sowie ein Visum. Für Staatsbürger anderer Länder können abweichende Bestimmungen und Gebühren gelten. Die Reisepässe sollen mindestens 6 Monate nach dem Ende der Reise hinaus gültig sein und mindestens eine freie Seite enthalten.

Wir sind Ihnen bei der Visabesorgung gerne behilflich. Es sind keine Impfungen vorgeschrieben.

KLIMA: Die Tagestemperaturen im Frühling und Herbst liegen tagsüber bei ca. +20 Grad. In der Nacht kühlen die Temperaturen auf ca. 12 Grad ab.



Bewertungen unserer Teilnehmer über uns im Gästebuch: <https://reisennachrussland.com/about/gaestebuch/>



WOLGA FLUSSREISEN – 2020 Fluss-Kreuzfahrtschiff MS „Anton Tschechow“ 4*

Die Wolga Flusskreuzfahrt – eine erlebnisreiche Flussreise 21 Tage/20 Nächte **21.09. – 11.10.2020**

St. Petersburg - Rostow am Don



Beschreibung MS „Anton Tschechow“
(Mittelklasse)

Das Flussschiff wurde 1978 in Österreich gebaut und 2019 in Russland renoviert. Alle von uns angebotenen Kabinen sind Außenkabinen mit großen Panorama-Fenstern und ausgestattet mit Schiffs-Dusche/WC, Klimaanlage und Bordradio. Zu Ihrer Verfügung stehen: Restaurant, Tanzbar, Panoramabar, Leseraum, Vortragssaal, Sonnendeck, Souvenir-Shop, Kiosk. Das Bordprogramm beinhaltet Russischlektionen, Vorträge über Land und Leute, Musik- und Tanzveranstaltungen. Ärztliche Versorgung an Bord ist gewährleistet. Bei der Vollpension handelt es sich um gutbürgerliche Küche mit russischem „Touch“, nicht vergleichbar mit der Verpflegung auf Hochseekreuzfahrtschiffen. Die Atmosphäre an Bord ist ungezwungen, so dass wir legere Kleidung empfehlen, nur für das Captain´s Dinner empfehlen wir sportliche Eleganz.

Schiff allgemein

Freundliche Besatzung, alles sehr sauber, interessante Reise!

Kabinen

Etwas klein, zweckmäßig mit schönem großen Fenster! Einrichtung an Bord im Retro-Look, der durchaus einladend wirkt!

Gastronomie

Bordrestaurant mit guter russischer Küche. Morgens ein Frühstücksbuffet mit genug Auswahl für jeden Geschmack.

Service

Servicepersonal in Bars und Restaurants sehr bemüht und freundlich! Tolle Bordreiseleitung mit Infovorträgen über Land & Leute, sehr hilfsbereit vor allem bei Gästeanliegen. Die Bordärztin ist 24 h für Gäste da.

Sport Unterhaltung

Sauberes wohltemperiertes Wasser, das für eine Erfrischung nach einem Ausflug sich wunderbar eignet.

Landausflüge

Interessante Landgänge! Auf der Insel KISHI sollte festes Schuhwerk oder Regenstiefel getragen werden!

Sonstige Tipps & Empfehlungen

Als Reiseleiterin kann ich diese Reise allen empfehlen, die auf protzigen Luxus verzichten können und eher die vorbeiziehende wunderschöne Landschaft als Highlight schätzen! Einfach traumhafte Sonnenuntergänge, eine angenehme Atmosphäre an Bord und schöne Erinnerungsfotos von den "Weißen Nächten" im Juni! Diese Reise ist auch für ältere Menschen geeignet, die gerne ihre Zeit am Sonnendeck verbringen und etwas von Russland auf gemütliche Art sehen möchten.

